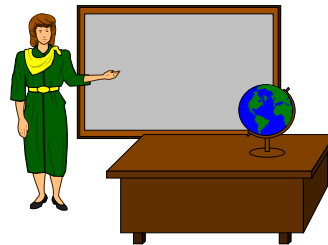
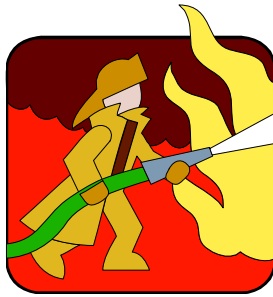
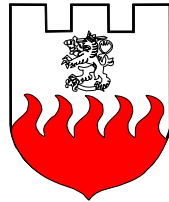


# PELASTUSOPISTO



## Henkilöstötilinpäätös

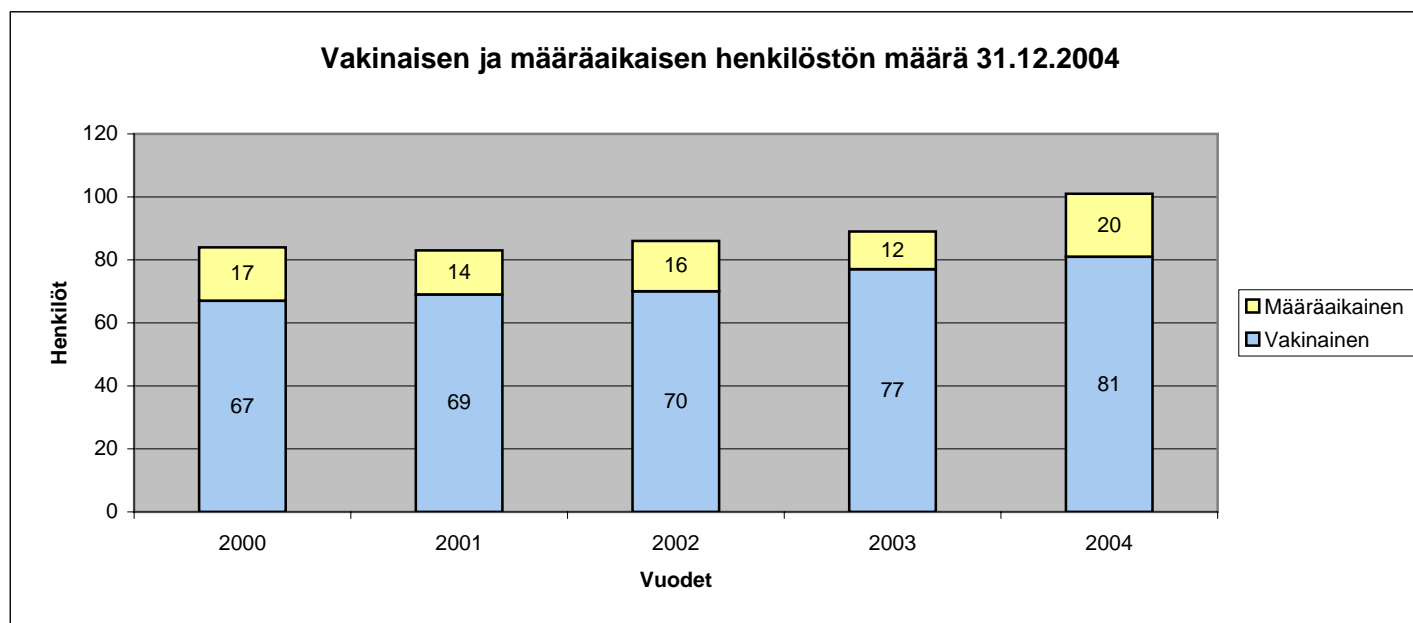
2004

**Koko- ja osa-aikainen henkilöstö 31.12.**

Vuosi	Kokoaikainen henkilökunta					Osa-aikainen henkilökunta					Kaikki yht.
	Johto + Tukipalvelut	Opetus	Yht.	%-muutos	%-osuus	Johto + Tukipalvelut	Opetus	Yht.	%-muutos	%-osuus	
2000	27	57	84		100,00	0	0	0		0,00	84
2001	26	57	83	-1,19	100,00	0	0	0		0,00	83
2002	29	55	84	1,20	97,67	1	1	2		2,33	86
2003	30	56	86	2,38	96,63	1	2	3	50,00	3,37	89
<b>2004</b>	<b>31</b>	<b>66</b>	<b>97</b>	<b>12,79</b>	<b>96,04</b>	<b>2</b>	<b>2</b>	<b>4</b>	<b>33,33</b>	<b>3,96</b>	<b>101</b>

## Vakinainen ja määräaikainen henkilöstö 31.12

Vuosi	Vakinainen henkilökunta					Määräaikainen henkilökunta					Kaikki yht.
	Johto+tuki-palvelut	Opetus	Yht.	%-muutos	%-osuus	Johto+tuki-palvelut	Opetus	Yht.	%-muutos	%-osuus	
2000	24	43	67	1,52	79,76	3	14	17	-15,00	20,24	84
2001	23	46	69	2,99	83,13	3	11	14	-17,65	16,87	83
2002	25	45	70	1,45	81,40	5	11	16	14,29	18,60	86
2003	26	51	77	10,00	86,52	5	7	12	-25,00	13,48	89
<b>2004</b>	<b>24</b>	<b>57</b>	<b>81</b>	<b>5,19</b>	<b>80,20</b>	<b>9</b>	<b>11</b>	<b>20</b>	<b>66,67</b>	<b>19,80</b>	<b>101</b>



## Henkilöstön määrä sukupuolen mukaan 31.12.

Vuosi	Miehet			Naiset			Yhteensä		
	lkm	%-muutos	%-osuus	lkm	%-muutos	%-osuus	lkm	%-muutos	%-osuus
2000	69	-2,82	82,14	15	0	17,86	84	-2,33	100,00
2001	69	0,00	83,13	14	-7	16,87	83	-1,19	100,00
2002	71	2,90	82,56	15	7	17,44	86	3,61	100,00
2003	72	1,41	80,90	17	13	19,10	89	3,49	100,00
<b>2004</b>	<b>78</b>	<b>8,33</b>	<b>77,23</b>	<b>23</b>	<b>35</b>	<b>22,77</b>	<b>101</b>	<b>13,48</b>	<b>100,00</b>



<b>%-jakauma ikä- luokittain</b>
0,00 %
0,99 %
6,93 %
6,93 %
16,83 %
24,75 %
17,82 %
14,85 %
10,89 %
0,00 %
0,00 %
<b>100,00 %</b>

+ tukipalvelut  
s  
rsä

## Henkilöstön koulutusrakenne 31.12.

Koulutusaste	Lukumäärä			Osuus		
	Johto + Tukipalvelut	Opetus	Yhteensä	Johto + Tukipalvelut	Opetus	Yhteensä
Perusaste	2	0	2	6 %	0 %	2 %
Keskiaste	11	17	28	33 %	25 %	28 %
Alin korkea-aste	9	28	37	27 %	41 %	37 %
Alempi korkeakouluaste	8	8	16	24 %	12 %	16 %
Ylempi korkeakouluaste	2	13	15	6 %	19 %	15 %
Tutkijakoulutusaste	1	2	3	3 %	3 %	3 %
<b>Yhteensä</b>	<b>33</b>	<b>68</b>	<b>101</b>	<b>100 %</b>	<b>100 %</b>	<b>100 %</b>

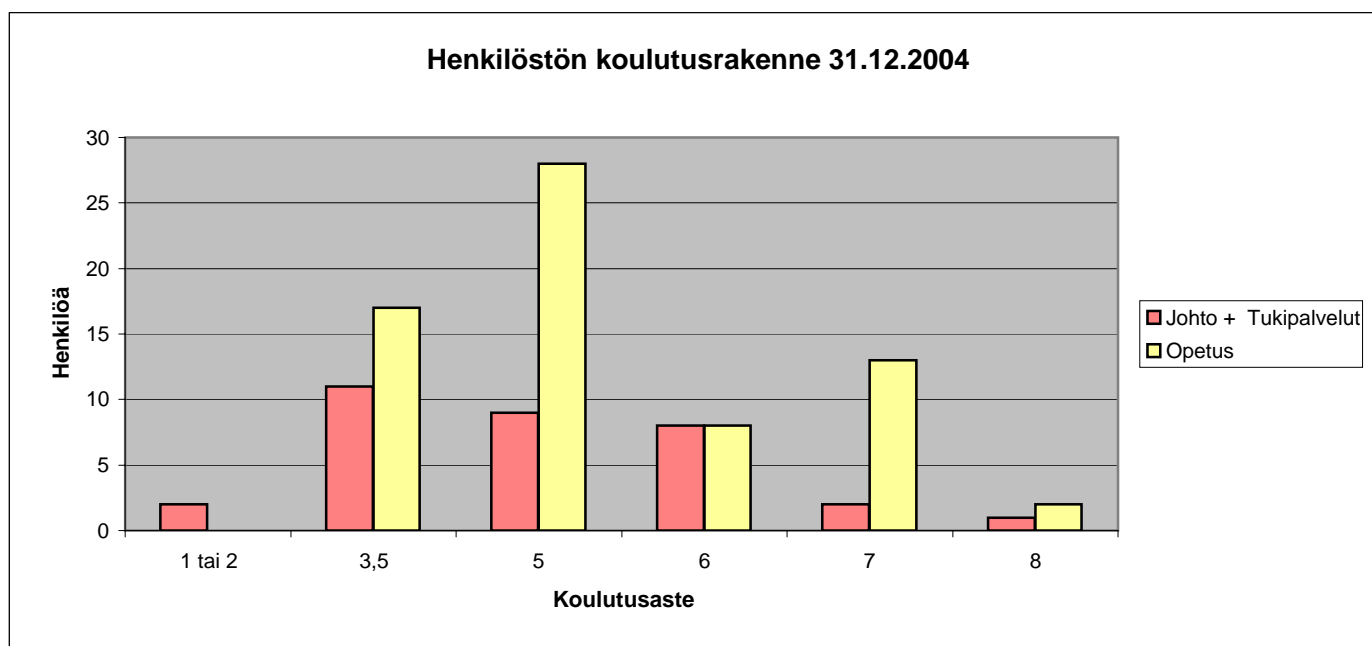
## Palo- ja pelastusalan koulutusta suoritettu:

2004 Koul.luokitus

1. Päälystötutkinto, alempi pääll.tutk. ja palomestari (alin korkea-aste)	19	(581501)
2. Alipäälystötutkinto, paloiesimies (keskiaste)	21	(381502)
3. Pelastajatutkinto, palomies (keskiaste)	23	(381501)
4. Hätäkeskuspäivystäjätutkinto (keskiaste)	2	(381503)
5. Muu tai tuntematon suojelualan peruskoulutus (keskiaste)	3	(381599)
6. Insinööri (AMK), muu tai tuntematon tekniikka	1	(651999)
<b>Yhteensä</b>	<b>69</b>	

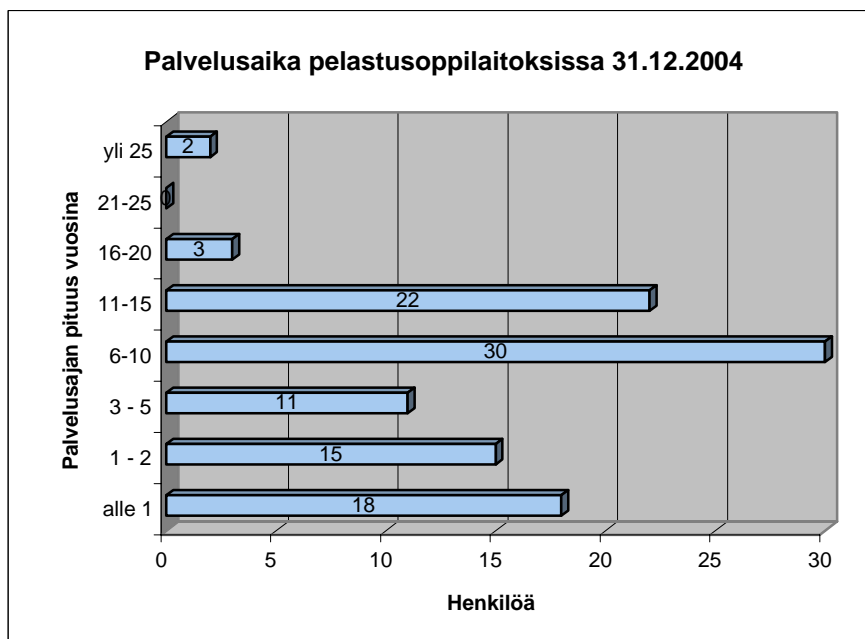
Vuosi	2000	2001	2002	2003	2004
<b>Koulutustasoindeksi</b>	<b>4,81</b>	<b>4,83</b>	<b>4,88</b>	<b>4,99</b>	<b>5,06</b>

Koulutusasteen koulutustasoindeksit:	
Perusaste	1 tai 2
Keskiaste	3,5
Alin korkea-aste	5
Alempi korkeakouluaste	6
Ylempi korkeakouluaste	7
Tutkijakoulutus	8



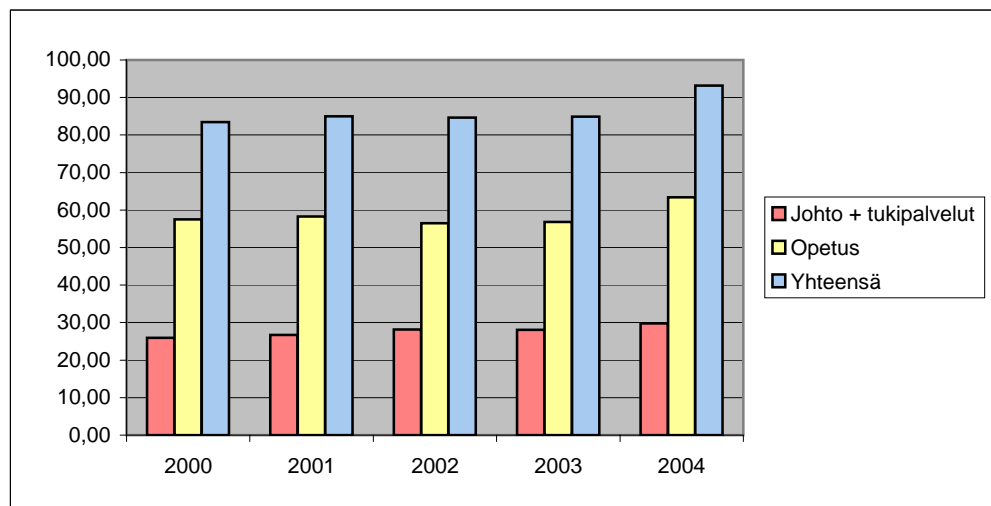
**Palvelusaika pelastusoppilaitoksissa 31.12.**

Palvelusaika (v)	Henkilöstön lukumäärä	%-jakauma palvelusajan mukaan
alle 1	18	17,82
1 - 2	15	14,85
3 - 5	11	10,89
6-10	30	29,70
11-15	22	21,78
16-20	3	2,97
21-25	0	0,00
yli 25	2	1,98
<b>Yhteensä</b>	<b>101</b>	<b>100,00</b>



## Henkilötyövuodet

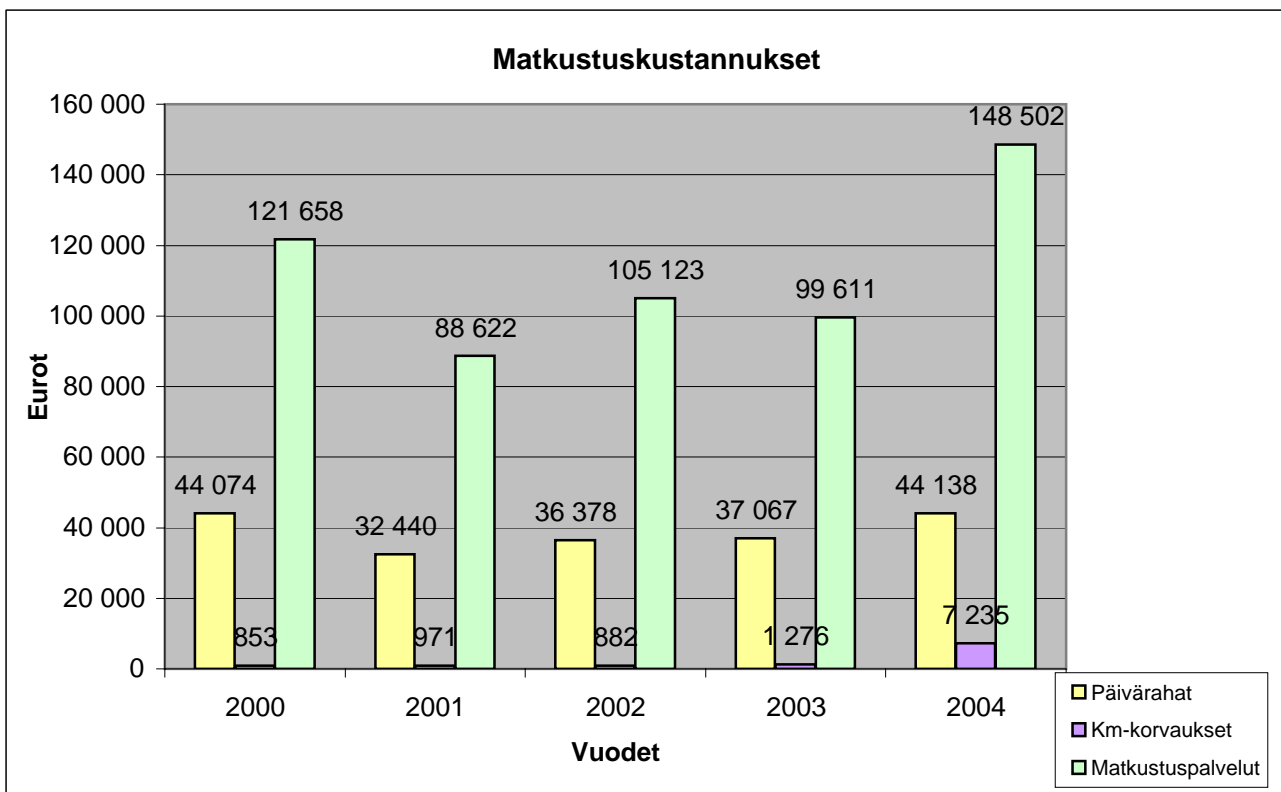
Vuosi	Henkilötyövuosien määrä			
	Johto + tukipalvelut	Opetus	Yhteensä	%-muutos
2000	25,97	57,50	83,47	1,24
2001	26,71	58,31	85,02	1,86
2002	28,14	56,48	84,62	-0,47
2003	28,10	56,84	84,94	0,38
<b>2004</b>	<b>29,79</b>	<b>63,36</b>	<b>93,15</b>	<b>9,66</b>



]

**Matkustuskustannukset** (oma henkilökunta)

Vuosi	Päivä- rahat		Kilometri- korvaukset		Matkustus- palvelut		Yhteensä	
	€	muutos-%	€	muutos-%	€	muutos-%	€	muutos-%
2000	44 074	-5,04	853	40,73	121 658	17,03	166 585	10,34
2001	32 440	-26,40	971	13,87	88 622	-27,16	122 032	-26,74
2002	36 378	12,14	882	-9,15	105 123	18,62	142 383	16,68
2003	37 067	1,89	1 276	44,67	99 611	-5,24	137 954	-3,11
<b>2004</b>	<b>44 138</b>	<b>19,08</b>	<b>7 235</b>	<b>467,03</b>	<b>148 502</b>	<b>49,08</b>	<b>199 875</b>	<b>44,89</b>



€  
5,94573

## Sairauspoissaolot

Vuosi	Henkilö-työ-vuosia	Henkilöiden lkm	Sairauspäiviä (työpäiviä)				
			Poissaolo-tapauksia lkm	Lkm	Pv/ tapaus	Pv/ henkilö	Pv/henkilötyö-vuosi
2000	83,47	53	106	482	4,55	9,09	5,77
2001	85,02	45	105	830	7,90	18,44	9,76
2002	84,62	42	95	1036	10,91	24,67	12,24
2003	84,94	48	92	529	5,75	11,02	6,23
<b>2004</b>	<b>93,15</b>	<b>52</b>	<b>71</b>	<b>931</b>	<b>13,11</b>	<b>17,90</b>	<b>9,99</b>

## Sairautapausten kestojakauma

T3.1.2.2

Sairauden kesto päivää	Sairauttapauksia									
	2000		2001		2002		2003		2004	
	lkm	%	lkm	%	lkm	%	lkm	%	lkm	%
1	25	23,58	32	30,48	24	25,26	28	30,43	15	21,13
2-3	40	37,74	29	27,62	25	26,32	27	29,35	28	39,44
4-10	31	29,25	25	23,81	17	17,89	18	19,57	12	16,90
11-60	10	9,43	15	14,29	22	23,16	17	18,48	13	18,31
61-90	0	0,00	1	0,95	5	5,26	2	2,17	0	0,00
91-180	0	0,00	2	1,90	2	2,11	0	0,00	3	4,23
yli 180	0	0,00	1	0,95	0	0,00	0	0,00	0	0,00
<b>Yhteensä</b>	<b>106</b>	<b>100,00</b>	<b>105</b>	<b>100,00</b>	<b>95</b>	<b>100,00</b>	<b>92</b>	<b>100,00</b>	<b>71</b>	<b>100,00</b>

## Sairauspäivien kestojakauma

Sairauden kesto päivää	Sairauspäiviä (työpäiviä)									
	2000		2001		2002		2003		2004	
	pvt	%	pvt	%	pvt	%	pvt	%	pvt	%
1	25	5,19	32	3,86	24	2,32	29	5,48	15	1,68
2-3	100	20,75	69	8,32	59	5,69	66	12,48	69	7,74
4-10	164	34,02	114	13,69	82	7,92	66	12,48	83	9,32
11-60	193	40,04	243	29,28	461	44,50	274	51,80	291	32,66
61-90	0	0,00	62	7,49	265	25,58	94	17,77	0	0,00
91-180	0	0,00	177	21,35	145	14,00	0	0,00	433	48,60
yli 180	0	0,00	133	16,02	0	0,00	0	0,00	0	0,00
<b>Yhteensä</b>	<b>482</b>	<b>100,00</b>	<b>830</b>	<b>100,00</b>	<b>1036</b>	<b>100,00</b>	<b>529</b>	<b>100,00</b>	<b>891</b>	<b>100,00</b>



T3.1.2.3

ta sairauspäiviä	
	Pv/ henkilötyövuosi
	0,00
	0,31
	1,10
	0,32
	<b>1,03</b>

## Henkilöstön lähtövaihtuvuus ja muu poistuma

POISTUMAN SYY		2000		2001		2002		2003		2004	
		lkm	%	lkm	%	lkm	%	lkm	%	lkm	%
<b>Vaihtuvuus (uusi työnantaja)</b>	<b>1</b>	<b>6</b>	<b>6,98</b>	<b>13</b>	<b>15,48</b>	<b>17</b>	<b>20,48</b>	<b>13</b>	<b>15,48</b>	<b>3</b>	<b>3,49</b>
Valtion sisällä	1.1					2	2,41	1	1,19	0	0,00
Kunta	1.2			12	14,29	15	18,07	12	14,29	2	2,33
Yksityinen sektori yms.	1.3			1	1,19	0	0,00	0	0,00	1	1,16
<b>Eläkkeelle siirtyneet yht.</b>	<b>2</b>	<b>0</b>	<b>0,00</b>	<b>0</b>	<b>0,00</b>	<b>0</b>	<b>0,00</b>	<b>0</b>	<b>0,00</b>	<b>0</b>	<b>0,00</b>
Vanhuuseläke	2.1	0	0,00	0	0,00	0	0,00	0	0,00	0	0,00
Työkyvyttömyyseläke	2.2	0	0,00	0	0,00	0	0,00	0	0,00	0	0,00
Yksilöllinen varhaiseläke	2.3	0	0,00	0	0,00	0	0,00	0	0,00	0	0,00
Muu eläke	2.4	0	0,00	0	0,00	0	0,00	0	0,00	0	0,00
<b>Kuollut</b>	<b>3</b>	<b>0</b>	<b>0,00</b>	<b>0</b>	<b>0,00</b>	<b>1</b>	<b>1,20</b>	<b>0</b>	<b>0,00</b>	<b>0</b>	<b>0,00</b>
<b>Määräaikaikaisuus</b>	<b>4</b>									<b>16</b>	<b>18,60</b>
<b>Muu syy (ml. tuntematon)</b>	<b>5</b>	<b>3</b>	<b>3,49</b>	<b>1</b>	<b>1,19</b>	<b>3</b>	<b>3,61</b>	<b>0</b>	<b>0,00</b>	<b>0</b>	<b>0,00</b>
<b>Palkaton loma/virkavapaus</b>	<b>6</b>	<b>3</b>	<b>3,49</b>	<b>2</b>	<b>2,38</b>	<b>7</b>	<b>8,43</b>	<b>5</b>	<b>5,95</b>	<b>5</b>	<b>5,81</b>
<b>Poistuma yhteensä (1+2+3+4+5)</b>		<b>12</b>	<b>13,95</b>	<b>16</b>	<b>19,05</b>	<b>28</b>	<b>33,73</b>	<b>18</b>	<b>21,43</b>	<b>24</b>	<b>27,91</b>
<b>Luonnollinen poistuma (1.2+1.3+2+3)</b>		<b>6</b>	<b>6,98</b>	<b>13</b>	<b>15,48</b>	<b>16</b>	<b>19,28</b>	<b>12</b>	<b>14,29</b>	<b>19</b>	<b>22,09</b>
Henkilökierrossa muualla		0	0,00	0	0,00	2	2,41	2	2,38	4	4,65
Henkilölukumäärä edellisen vuoden lopussa		v. 1999 86		v. 2000 84		v. 2001 83		v. 2002 84		v. 2003 86	

Tilastossa poistuman syy -erittely muuttunut vuonna 2001 verrattuna aikaisempiin vuosiin.

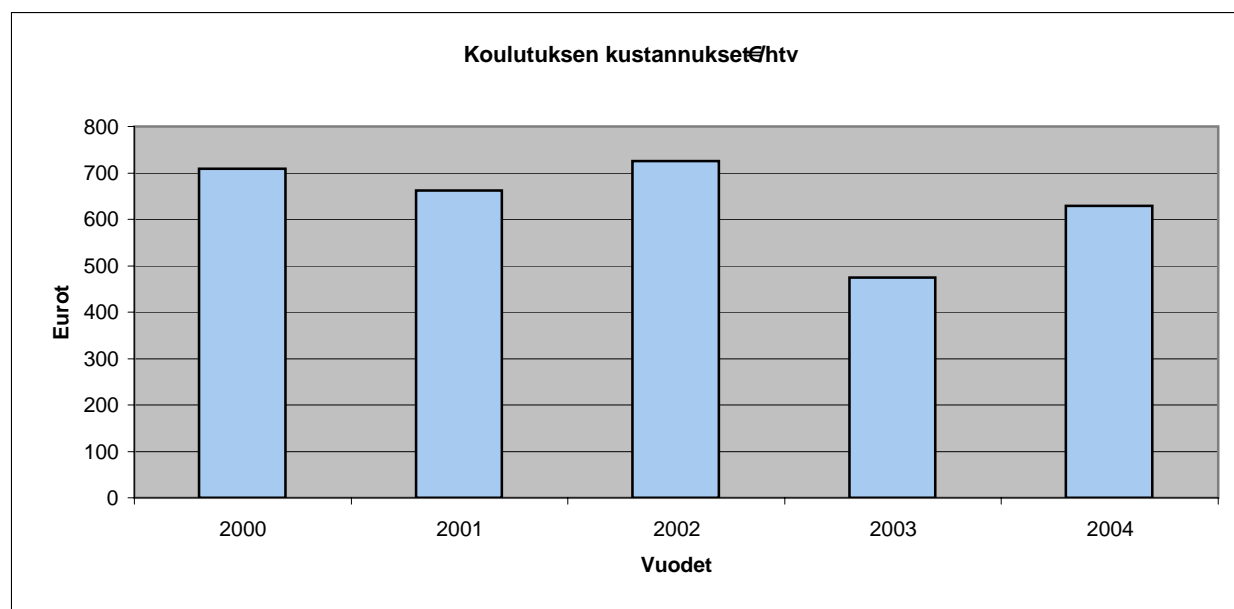
1996	11
1997	1
1998	4
1999	12
2000	5
2001	12

## Henkilöstön tulovaihtuvuus

TULOSYY		2000		2001		2002		2003		2004	
		lkm	%	lkm	%	lkm	%	lkm	%	lkm	%
Toinen työnantaja	1	8	9,30	14	16,67	20	24,10	16	19,05	22	25,58
- valtion toinen virasto	1.1.			1		0		0		6	
- kunta	1.2			12		19		16		14	
- yksityinen sektori yms.	1.3			1		1		0		2	
Siirtynyt eläkkeeltä	2									0	
Palannut palkattomalta virkavapaalta tms.	3	2	2,33	2	26,19	8	9,64	2	2,38	0	0,00
Määräaikaisuus	4									25	
Työtön, opiskelija	5									10	
Tunteamaton tulosyy	6	3	3,49	3	22,62	5	6,02	2	2,38	0	0,00
<b>YHTEENSÄ (1+2+3+5+6)</b>		<b>13</b>	<b>15,12</b>	<b>19</b>	<b>15,48</b>	<b>33</b>	<b>39,76</b>	<b>20</b>	<b>23,81</b>	<b>32</b>	<b>37,21</b>
<b>Varsinainen tulovaihtuvuus (1.2+1.3+2)</b>				<b>13</b>	<b>15,48</b>	<b>20</b>	<b>24,10</b>	<b>16</b>	<b>19,05</b>	<b>26</b>	<b>30,23</b>
Henkilökierrossa muualta		0	0,00	0	0,00	0	0,00	0	0,00	4	4,65
Henkilölukumäärä edellisen vuoden lopussa		v. 1999 86		v. 2000 84		v. 2001 83		v. 2002 84		v. 2003 86	

## Henkilöstökoulutuksen määrä ja kustannukset

Vuosi	Koulutusta saaneet					Koulutuksen kustannukset			%/työvoimakustannukset
	Henkilöitä	Koulutettuja/henkilöstö, %	Koulutus-päiviä	Pv/koulutettu	Pv/henkilötyövuosi	€	€/henkilötyövuosi	€/koulutettu	
2000	80	95,84	496	6,20	5,94	59 230	710	740	1,8
2001	71	83,51	462	6,51	5,43	56 262	662	792	1,7
2002	66	78,00	395	5,98	4,67	61 379	725	930	1,8
2003	57	67,11	255	4,47	3,00	40 328	475	708	1,1
<b>2004</b>	<b>80</b>	<b>85,88</b>	<b>396</b>	<b>4,95</b>	<b>4,25</b>	<b>58 547</b>	<b>629</b>	<b>732</b>	<b>1,4</b>



## Työterveyspalvelujen käyttö ja kustannukset - Ostetut

Vuosi	Käyntikerrat		Kustannukset		
	kpl	kpl/ henkilötyövuosi	€	€/ käyntikerta	€/ henkilötyövuosi
2000	248	2,97	33 354	134	400
2001	230	2,71	28 456	124	335
2002	243	2,87	22 134	91	262
2003	252	2,97	30 341	120	357
<b>2004</b>	<b>242</b>	<b>2,60</b>	<b>30 159</b>	<b>125</b>	<b>324</b>

