



PELASTUSOPISTO

Savusukellus- kurssin esittely

Ville Ala-Kokko
16.2.2021

Pelastusopiston sopimushenkilöstön
koulutusjärjestelmän
valmiit kurssit 2/2021





Kurssin esittely

- Kurssin kelpoisuusvaatimukset
- Kurssin tavoitteet
- Kurssin pituus
- Kurssin sisältö ja oppimateriaali

[Kurssi pohjautuu PeO:n Sopimushenkilöstön koulutusjärjestelmän opetussuunnitelmaan 2021](#)





Kurssin kelpoisuusvaatimukset

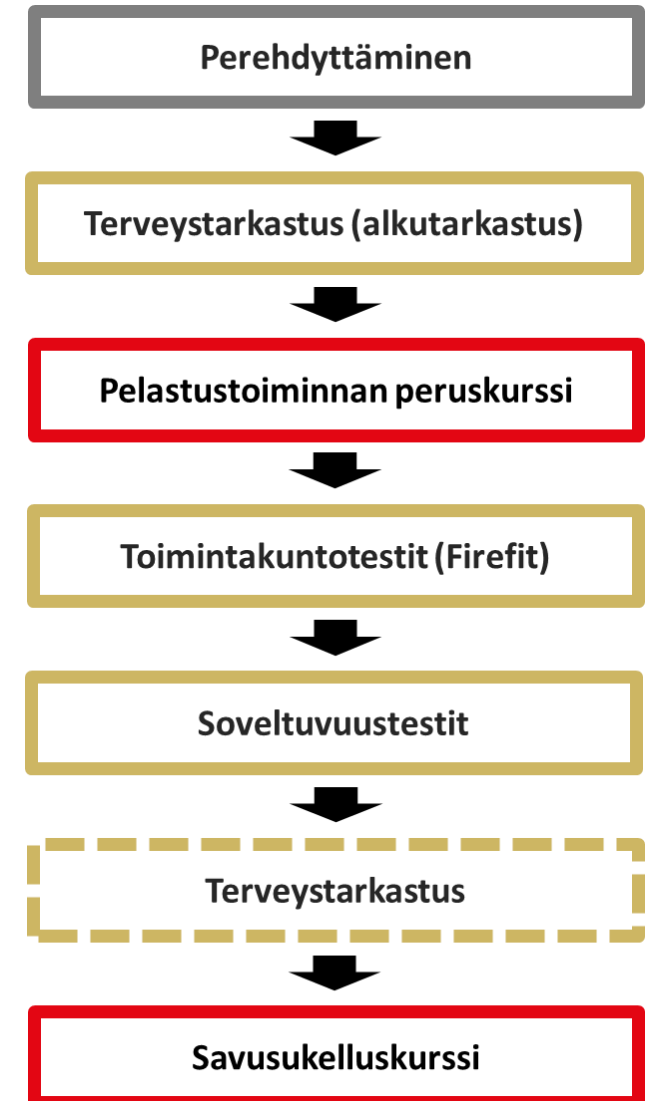
Savusukelluskurssilaisen tulee

- olla vähintään 18-vuotias
- täyttää terveydentilansa ja toimintakykynsä osalta **vaativien pelastustehtävien** edellyttämä kelpoisuus (toimintakuntotestaus ja työterveyslääkärin lausunto)
- olla hyväksytysti suorittanut pelastustoiminnan peruskurssin tai sammutustyökurssin (SPEK)
- osata käyttää paineilmahengityslaitetta sekä huoltaa ja tarkastaa sen käytön jälkeen
- pystyä työskentelemään pimeässä, korkealla, sekä suljetussa ahtaassa tilassa. Tämä todennetaan liitteen 1 mukaisella **soveltuvuustestillä**. Soveltuvuustestit tulee ottaa käyttöön viimeistään 1.1.2022 alkaen.



Kurssin kelpoisuusvaatimukset

- "Pelastustoimintaan osallistuvan henkilöstön terveydentilaa seurataan alkutarkastusten ja määräaikaistarkastusten avulla. **Alkutarkastus tehdään ennen koulutukseen osallistumista** ja suositellaan tehtäväksi keskitetysti alueittain. Alkutarkastuksen terveystarkastusosio sisältää esitietohaastattelun, kliinisen lääkärin-tarkastuksen ja lääkärintarkastuksen yhteydessä tarpeellisiksi katsottavat lisätutkimukset." (SM 2016.)
- Uusi **terveystarkastus** ennen savusukelluskurssia ei ole välttämätön, mikäli jo alkutarkastuksessa on huomioitu työntekijän soveltuvuus terveydentilan puolesta vaativiin savusukellustehtäviin. **Alkuterveystarkastus ei saa kuitenkaan olla vuotta vanhempi.**
- **Ennen savusukelluskurssia voi suorittaa muita kursseja**, joissa savusukelluskurssin suorittaminen ei ole koulutusvaatimuksena. Tällaisia kursseja ovat esimerkiksi ensiapu-, ensivaste- ja tieliikennepelastaminen henkilöautojen onnettomuuksissa -kurssi.





Savusukelluskurssin suorittanut osaa

- kertoa savusukeltamiseen liittyvät vaarat
- kertoa, miten kerroksesta laskeudutaan hätäpoistumisvälineillä
- kuvailla huonepalon kehittymisen ja siihen liittyvät vaarailmiöt
- perustella **suojaparin** ja **savusukellusvalvojan** merkityksen turvalliselle savusukellukselle
- sammuttaa huonepalon **sisäsammutustekniikalla**
- **työskennellä turvallisesti savusukellusta edellyttävissä sammutus- ja pelastustehtävissä** savusukellusparissa ykkösenä ja kakkosena (tiedustella, varmistaa, sammuttaa, pelastaa, poistaa savun ja raivata rakenteita työkaluilla).

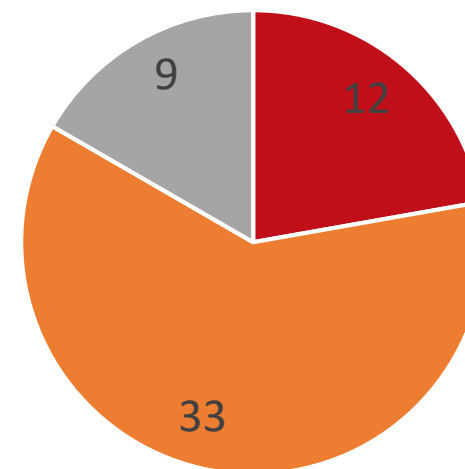


Kurssin pituus

Savusukelluskurssin pituus on 2 op (54t)

- Oppitunnit: 12 t
- Harjoitukset: 33 t
- Itseopiskelu: 9 t

Savusukelluskurssin tuntijakauma



■ oppitunnit ■ harjoitukset ■ itseopiskelu



Savusukelluskurssi

Tervetuloa savusukelluskurssille!

Savusukellus on fyysisesti ja henkisesti vaativaa työtä. Päästäksesi savusukelluskurssille olet täyttänyt kurssin kelpoisuusehdot.

Näkymä koulutusympäristössä on laajempi kouluttajille kuin kurssilaisille.

Oppimisen ilo!

Ville Ala-Kokko, Suunnittelija Pelastusopisto

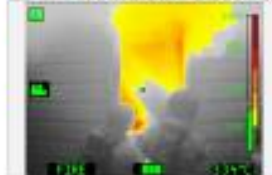
Kurssi on valmis!



HT9 - HT16 Taitokoe 1, Sav...



HT 17 - 24 Savusukellustek...



HT25 - HT32 Taitokoe 2, lä...



HT33 - HT41 Savusukellush...



OT 42 - 45 Hallipalot, savus...



Kurssin jälkeen





Savusukelluskurssin sisältö ja oppimateriaali

- Kouluttajille valmiit luentomateriaalit, harjoitussuunnitelmapohjat
- Kurssilaiset pääsevät kertaamaan asioita luentomateriaaleista ja tutustumaan ennakkoon harjoitussuunnitelmiin
- Kurssi sisältää paljon opetusvideoita ja linkkejä
- **Kurssi jaettu 4 / 8 tunnin mittaisiin osioihin**
- Kurssi voidaan pitää 4 tai 8 tunnin kestoisina osuuksina. Kuuma harjoituspäivä 9 t on suositeltavaa pitää yhtäjaksoisena koulutuspäivänä.

	Aihe		Paikka	Kouluttajat	
31					
32	HT9	0:00 - 0:50	Taitokoe 1	Kalustohalli	3 kouluttajaa
33	HT10	1:00 - 1:50	Savu 1 Savusukellustekniikan perusteet	Harjoitushuoneisto	3 kouluttajaa
34	HT11	2:00 - 2:50			
35	HT12	3:00 - 3:50			
36	Aihe		Paikka	Kouluttajat	
37	HT13	0:00 - 0:50	Savu 2 savusukeltaminen keinosavussa (x kurssia)	Harjoitushuoneisto	2 kouluttajaa
38	HT14	1:00 - 1:50	Pelastaminen ja hätäensiapu (% kurssia)	Paloasema	1 kouluttaja
39	HT15	2:00 - 2:50			
40	HT16	3:00 - 3:50	Lämpökameran käyttö (% kurssia)	Paloasema	1 kouluttaja
41	Aihe		Paikka	Kouluttajat	
42	HT17	0:00 - 0:50	Savu 3 savusukeltaminen sokkona (% kurssia)	Harjoitushuoneisto	2 kouluttajaa
43	HT18	1:00 - 1:50			
44	HT19	2:00 - 2:50	Savutuuletus (% kurssia)	Harjoitushuoneisto	1 kouluttaja
45	HT20	3:00 - 3:50			
46	Aihe		Paikka	Kouluttajat	
47	HT21	0:00 - 0:50	Alueellisen tarpeen mukainen harjoitus (x kurssia)	?	2 kouluttajaa
48	HT22	1:00 - 1:50	Vaaratilanteet ja savusukeltajan pelastaminen (% kurssia)	Paloasema	1 kouluttaja
49	HT23	2:00 - 2:50			
50	HT24	3:00 - 3:50			
51	Aihe		Paikka	Kouluttajat	



Keskeisimmät uudistukset

- Savusukelluksen turvallisuuden huomioiminen
 - Altistumisen vähentäminen
 - Hengityksen turvaaminen
 - Lisäilman syöttäminen
 - Laskeutumistaidon harjoittelu (hätälaskeutuminen)
- **Lämpökameran hyödyntäminen savusukelluksessa**
- Alueellinen harjoitus (valmiita vaihtoehtoja)
- 2 sukellusta oikeissa olosuhteissa
 - Huonepalon kehittyminen
 - Sammutus- ja pelastustehtävä asuinhuoneistossa
 - Puhdas paloasema- toimintamallin mukaiset huoltotoimenpiteet





PELASTUSOPISTO

Ville Ala-Kokko | +358 295453478 | ville.ala-kokko@pelastusopisto.fi

Puh. 0295 450 201, PL 1122 (käyntiosoite: Hulkontie 83), 70821 Kuopio | PELASTUSOPISTO.FI | 