

PELASTUSTOIMEN TASKUTILASTO
2008-2012

PELASTUSTOIMEN TASKUTILASTO 2008–2012

SISÄLTÖ

1	JOHDANTO	1
2	TOIMINTAYMPÄRISTÖ JA RESURSSIT	2
3	ONNETTOMUUKSIEN EHKÄISY	8
4	HÄLYTYSTEHTÄVÄT	10
5	ONNETTOMUUSVAHINGOT	28
6	TOIMINTAVALMIUS	32

Tiedustelut:

Pelastusopisto

Tutkimusyksikkö

Esa Kokki, tutkimusjohtaja

esa.kokki@pelastusopisto.fi

Jukka Taskinen, suunnittelija

jukka.taskinen@pelastusopisto.fi

prontonet.fi

Pelastusopiston julkaisu

D-sarja:

Muut 3/2013

ISBN: 978-952-5905-36-6 (pdf)

ISSN: 1795-9187

1 JOHDANTO

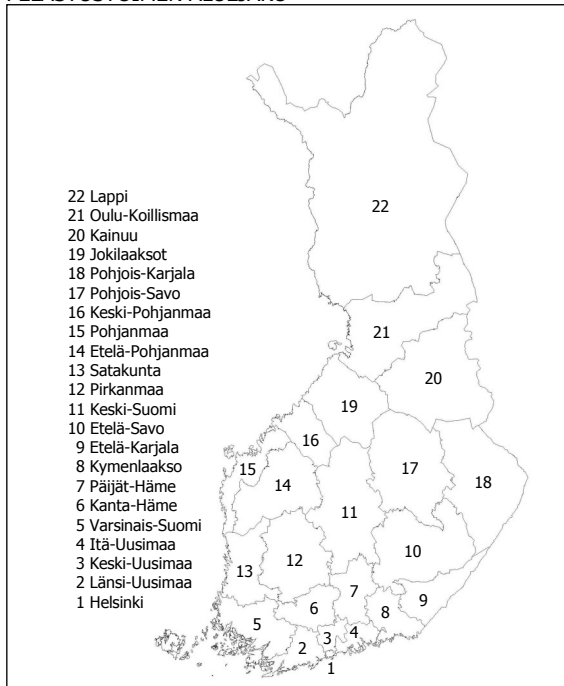
Suomen pelastustoimen palvelujen tuotantovastuu on jaettu 22 pelastustoimen alueelle. Ahvenanmaalla on sen sijaan oma maakunnallinen lainsäädäntö pelastustoimesta. Pelastustoimen alueiden tehtäviin kuuluu mm. onnettomuuksien ennaltaehkäisy, pelastustoiminta ja väestönsuojelu.

Tämä tilasto perustuu Pelastustoimen resurssi- ja onnettomuustilastojärjestelmän (PRONTO) tietoihin vuosilta 2008-2012, ellei toisin mainita. PRONTO:n aineisto muodostuu alueellisten pelastuslaitosten ylläpitämistä ja niiden vastuulla olevista toimenpide- ja resurssirekistereistä. Tilaston tiedot on poimittu suoraan rekisteristä ilman valtakunnallista tarkistusta.

Tässä tilastossa hälytystehtävillä tarkoitetaan niitä pelastustoimen tehtäviä, joihin palokunta on saanut hälytyksen hätäkeskuksesta. 2009 alkaen rakennuspalovaarojen määrät sisältyvät rakennuspalojen määrään. Mukana ei ole sairaankuljetustehtäviä eikä tehtäviä, joita palokunnat ovat suorittaneet ilman hätäkeskuksen hälytystä. Hälytystehtäviä koskevat tiedot on taulukoitu PRONTOon kirjatun ensisijaisen tehtävätyypin mukaan. Toissijaiset tehtävätyypit on laskettu mukaan taulukoihin, jotka koskevat onnettomuuksia, automaattisen paloilmoituksen syytä ja omaisuusvahinkoja. Yksittäisiä puuttuvia tietoja ei ole merkitty taulukoihin. Nämä asiat tulee ottaa huomioon vertailtaessa taulukoiden tietoja.

2 TOIMINTAYMPÄRISTÖ JA RESURSSIT

PELASTUSTOIMEN ALUEJAKO



PELASTUSTOIMEN ALUEIDEN VÄKILUVUN OSUUDET RISKIALUEITTAIN JA PINTA-ALAT VUONNA 2012

	Väkiluku 31.12.2011	Riskialue (%)				Pinta-ala (km ²)	Maa-ala (km ²)
		I	II	III	IV		
Helsinki	595 384	81	11	2	7	716	213
Länsi-Uusimaa	433 668	32	44	13	11	7 855	4 242
Keski-Uusimaa	425 312	38	47	11	5	1 986	1 940
Itä-Uusimaa	94 694	13	32	28	27	5 537	2 736
Varsinais-Suomi	467 217	34	35	21	10	20 539	10 663
Kanta-Häme	175 230	17	41	21	21	5 706	5 200
Päijät-Häme	202 236	30	41	13	17	6 256	5 124
Kymenlaakso	181 829	17	46	21	16	7 417	5 113
Etelä-Karjala	133 311	22	38	22	18	7 236	5 615
Etelä-Savo	153 738	9	54	16	21	18 768	13 984
Keski-Suomi	274 379	15	41	17	28	19 952	16 706
Pirkanmaa	491 472	24	45	15	16	14 471	12 444
Satakunta	226 567	11	46	23	21	11 636	7 957
Etelä-Pohjanmaa	193 735	2	37	28	33	14 001	13 445
Pohjanmaa	147 881	23	30	37	10	17 411	6 804
Keski-Pohjanmaa	99 709	13	38	26	23	9 116	6 215
Pohjois-Savo	248 130	20	36	14	30	20 368	16 771
Pohjois-Karjala	165 906	12	40	19	29	21 584	17 764
Jokilaaksot	124 075	6	35	41	18	17 259	13 499
Kainuu	81 298	1	34	24	41	24 453	21 503
Oulu-Koillismaa	273 812	16	49	16	19	26 180	21 739
Lappi	183 330	2	18	20	59	100 368	92 663
Yhteensä	5 372 913	20	38	20	22	361 404	302 340

PELASTUSLAITOSTEN TALOUSTIETOJA 2012 (€/asukas)

	Kuntien mak- suosuudet pl. kiinteistöjen ja väestönsuojien vuokrat ja poistot	Bruttoinvestoin- nit	Toiminta- kulut pl. poistot	Toiminta- tuotot pl. kuntien maksuosuu- det
Helsinki	56,2	0,8	88,7	8,3
Länsi-Uusimaa	53,3	4,2	76,8	5,4
Keski-Uusimaa	45,5	3,5	78,9	3,1
Itä-Uusimaa	80,2	18,7	140,7	18,1
Varsinais-Suomi	53	4,2	87,5	9,3
Kanta-Häme	46,9	3,7	106,3	28,1
Päijät-Häme	63,2	6,5	101,8	23,6
Kymenlaakso	65,2	9,3	105,6	12,3
Etelä-Karjala	59,2	7	76,1	5,4
Etelä-Savo	64,6	8,6	112,7	19,7
Keski-Suomi	57,1	6,7	102,3	18,7
Pirkanmaa	56,8	3,4	82,9	11,8
Satakunta	69,2	10,1	121,4	28,7
Etelä-Pohjanmaa	66,8	5,2	84,3	3,2
Pohjanmaa	61,4	9,2	101	24,9
Keski-Pohjanmaa	65,6	7	88	21,5
Pohjois-Savo	54,5	5,7	87,4	13
Pohjois-Karjala	55,1	7,9	122,1	34,7
Jokilaaksot	76,4	7,5	104,3	16,1
Kainuu	75,1	0	87,6	2,5
Oulu-Koillismaa	49,4	3,6	71,1	7,7
Lappi	67,4	4,4	83,4	3,8

PELASTUSLAITOSTEN TALOUSTIETOJA (milj. €)

	2008	2009	2010	2011	2012
Toimintatuotot	85	87	104	110	95
Toimintakulut	407	432	443	465	474
Henkilöstökulut	279	293	301	315	332
Nettokulut	321	344	339	355	379
Nettoinvestoinnit	19	18	21	14	15

PELASTUSAJONEUVOT

	2012
Sammutusauto	1069
Kevyt sammutusauto	31
Säiliöauto	525
Nostolava-, puomitikas- tai tikasauto	86
Raivausauto	43
Kalustoauto	78
Vaahto- tai jauheauto	54
Vahingontorjunta-auto	25
Kemikaalitorjunta-auto	10
Johto- tai johtokeskusauto	239
Miehistöauto	719
Pelastussukellusauto	27
Muu pelastusauto	77
Moottorikelkka	203
Mönkijä tai Telamaasturi	241
Vene	693
Muu vesikulkuneuvo	101
Ensihoitoajoneuvo*	692
Muu ajoneuvo	142
Perävaunu	80
Kontti	85

* Pelastuslaitosten ensihoitoajoneuvot.

PALOASEMIEN LUKUMÄÄRÄ

	2012
Pelastustoimen alueen palokunnat	366
Sopimuspalokunnat	530
Tehdas- ja laitospalokunnat	106

PELASTUSTOIMEN HENKILÖSTÖ

	2012
Sisäasiainministeriö, pelastusosasto ¹	45
Pelastusopisto ²	139
AVI, pelastusosasto ³	45
Pelastuslaitosten vakinainen henkilöstö	4661
Hallinto- ja tukipalvelut	421
Pelastustoiminta	2592
Turvallisuuspalvelut	247
Ensihoito	739
Pelastuslaitosten määräaikainen ja tilapäinen henkilöstö	743
Sopimuspalokuntien hälytysosastojen henkilöstö	16 833

Lähteet: ¹ Sisäasiainministeriö, pelastusosasto, ² Pelastusopisto, ³ Aluehallintovirastot.

HUOM! Keski-Uudenmaan ja Varsinais-Suomen pelastuslaitoksen tiedot puuttuvat.

PELASTUSLAITOSTEN HENKILÖTYÖN JAKAUTUMINEN (htv)

	2012
Hallinto- ja tukipalvelut	342
Pelastustoiminta	2113
Turvallisuuspalvelut	349
Ensihoito	932

HUOM! Keski-Uudenmaan, Länsi-Uudenmaan, Satakunnan, Jokilaaksojen, Kainuun ja Varsinais-Suomen pelastuslaitoksen tiedot puuttuvat.

PELASTUSLAITOSTEN HENKILÖSTÖ (31.12.2012)

	Vakinainen	Pelastustoimintaan osallistuva vakinainen	Määräaikainen	Sopimus	Sopimus, hälytysosastot
Helsinki	694	479	9	0	0
Länsi-Uusimaa	409	319	0	0	0
Keski-Uusimaa	-	-	-	-	-
Itä-Uusimaa	145	77	36	1 320	793
Varsinais-Suomi	-	-	-	-	-
Kanta-Häme	244	142	0	89	89
Päijät-Häme	241	165	88	918	512
Kymenlaakso	208	150	0	1 896	951
Etelä-Karjala	94	84	18	962	643
Etelä-Savo	209	121	80	1 020	589
Keski-Suomi	279	192	61	1 053	1 053
Pirkanmaa	479	375	135	1 929	966
Satakunta	270	195	0	1 190	636
Etelä-Pohjanmaa	107	95	18	1 472	830
Pohjanmaa	150	88	22	1 025	813
Keski-Pohjanmaa	119	79	34	498	498
Pohjois-Savo	230	176	45	867	690
Pohjois-Karjala	234	190	50	824	546
Jokilaaksot	101	84	8	465	215
Kainuu	60	44	14	188	166
Oulu-Koillismaa	235	174	100	707	448
Lappi	153	134	34	1699	1280

HUOM! Keski-Uudenmaan ja Varsinais-Suomen pelastuslaitoksen tiedot puuttuvat.

3 ONNETTOMUUKSIEN EHKÄISY

TURVALLISUUSVIESTINTÄ

	2008	2009	2010	2011	2012
Tilaisuudet	12 997	12 749	12 337	12 180	12 126
Osallistujat	1 051 715	854 442	801 100	808 252	897 009
Osuus väestöstä (%)	20	16	15	15	17

TURVALLISUUSVIESTINTÄTILAISUUDET TOTEUTUSTAVAN MUKAAN

	2008	2009	2010	2011	2012
Valistuskampanja	-	-	1 093	1 014	676
Messut tai muu yleisötilaisuus	-	-	1 622	1 579	1 388
Turvallisuuskoulutus	-	-	9 570	9 513	8 305
Turvallisuusneuvonta	-	-	-	14	1 716
Mediavalistus	-	-	53	60	41

TURVALLISUUSVIESTINTÄTILAISUUDET KOHDERYHMITÄIN

	2008	2009	2010	2011	2012
Ihmiset	7 160	7 218	7 362	7 575	7 301
Lapset ja nuoret	5 347	5 046	4 966	5 056	5 041
Virkamiehet ja luottamus- miehet	150	201	190	331	265
Yritykset ja laitokset	4 850	4 538	4 022	3 762	3 818
Hoitolaitosten henkilökunta	-	-	1 651	1 760	1 883
Yritysten, liike- ja teollisuus- laitosten henkilökunta	-	-	1 342	1 178	1 935
Väestönsuojeluorganisaatiot	118	115	90	70	42
Muu kohderyhmä	873	875	859	772	627

YLEISET PALOTARKASTUKSET

	2012
Kohteiden lukumäärä yhteensä	103 222
A1, Ympäri vuorokautisessa käytössä olevat	8 404
A2, Opetusrakennukset ja päiväkodit	4 360
A3, Kokoontumis- ja liiketilat	6 049
A4, Teollisuus- ja varastorakennukset	6 076
A5, Maatalousrakennukset	2 720
A6, Muut rakennukset ja kohteet	3 599
Asuinrakennukset	48 013
Vapaa-ajan asuinrakennukset	5 366
Suoritettut tarkastukset	84 587
Tarkastus-%	83

ASIAKIRJAVALVONTA

	2012
Omavalvontalomakkeet	21 632
Palautus-%	74
Pelastussuunnitelmat	2 642
Yleisötilaisuuksien pelastussuunnitelmat	1 409
Paloteknisten laitteistojen käyttöönotto-, varmennus- ja määräaikaistarkastuspöytäkirjat	3 412
Muu asiakirjavalvonta	1 976
Yhteensä	31 071

4 HÄLYTYSTEHTÄVÄT

HÄLYTYSTEHTÄVÄT

	2008	2009	2010	2011	2012
Tulipalot	14 644	14 994	14 992	14 737	11 803
Rakennuspallo	4 485	6 233	6 267	6 013	5 906
Rakennuspalovaara	-	3 497	3 481	3 470	3 493
Liikennevälinepalo	2 379	2 400	2 438	2 478	2 277
Maastopalo	3 161	2 746	2 997	2 770	1 011
Muu tulipalo	4 619	3 615	3 290	3 476	2 609
Muut onnettomuudet	18 531	18 108	19 239	16 604	16 933
Liikenneonnettomuus	13 401	13 249	13 472	13 630	14 163
Öljyvahinko	2 504	2 625	2 286	2 532	2 371
Vaarallisten aineiden onnettomuus	277	278	299	317	319
Luonnononnettomuus	2 308	1 816	2 998	-	-
Räjähdykset, räjähdysvaara	25	29	27	26	31
Sortuma, sortumavaara	16	11	157	99	49
Muut tehtävät	68 308	68 333	76 156	83 816	72 926
Paloilmoittimen, -varoittimen tarkastus tai varmistus	21 889	21 545	25 294	23 762	22 701
Muu tarkastus tai varmistus	8 370	7 916	8 895	9 117	7 873
Esimies	25 579	26 528	27 044	28 599	26 774
Ihmisen pelastaminen	2 150	2 275	2 429	2 223	2 193
Eläimen pelastaminen	2 051	2 422	2 161	2 019	1 859
Vahingontorjunta	4 600	3 755	5 853	13 502	7 025
Avunanto	3 073	3 097	3 235	3 351	3 421
Virka-apu	596	795	1 245	1 243	1 080
Yhteensä	101 483	101 435	110 387	115 157	101 662

HÄLYTYSTEHTÄVÄT PELASTUSTOIMEN ALUEITTAIN

	2008	2009	2010	2011	2012
Helsinki	8 568	8 000	9 322	9 470	8 171
Länsi-Uusimaa	7 709	6 608	6 976	8 013	6 497
Keski-Uusimaa	7 351	6 910	7 784	7 381	6 521
Itä-Uusimaa	2 265	2 242	2 207	2 087	1 900
Varsinais-Suomi	8 546	8 319	8 786	10 302	8 140
Kanta-Häme	3 212	3 177	3 606	4 115	3 831
Päijät-Häme	3 852	3 924	4 398	4 400	4 328
Kymenlaakso	3 921	3 687	4 164	4 346	3 911
Etelä-Karjala	2 698	2 607	3 106	2 968	2 897
Etelä-Savo	3 699	3 625	3 902	4 001	3 673
Keski-Suomi	5 495	5 526	5 778	6 244	5 383
Pirkanmaa	9 330	9 548	10 638	11 378	11 619
Satakunta	4 871	5 076	5 653	6 415	4 904
Etelä-Pohjanmaa	4 405	4 903	5 351	5 829	5 131
Pohjanmaa	2 887	2 744	3 036	2 984	2 819
Keski-Pohjanmaa	2 221	2 346	2 628	2 395	2 340
Pohjois-Savo	4 891	5 232	5 596	5 504	4 547
Pohjois-Karjala	3 538	3 994	4 118	4 221	3 732
Jokilaaksot	2 638	2 814	3 189	2 808	2 160
Kainuu	1 692	1 429	1 592	1 496	1 277
Oulu-Koillismaa	3 647	4 235	4 234	4 444	3 784
Lappi	4 049	4 493	4 327	4 364	4 097
Yhteistoimintatehtävät	1 150	1 071	1 281	1 341	893

HÄLYTYSTEHTÄVIEN OSUUDET RISKIALUEITTAIN (%)

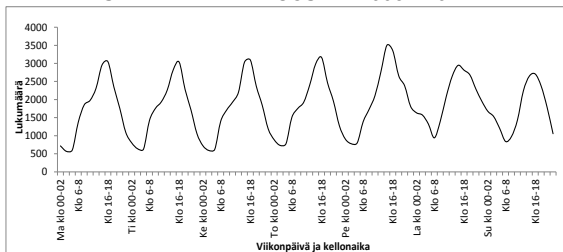
	2008	2009	2010	2011	2012
Riskialue I	25	25	24	22	23
Riskialue II	27	27	27	27	27
Riskialue III	16	16	16	17	17
Riskialue IV	33	33	32	34	33

KIIREELLISET TEHTÄVÄT* KUUKAUSITTAIN

	2008	2009	2010	2011	2012
Tammikuu	2 327	2 546	2 404	2 385	2 668
Helmikuu	2 027	1 974	2 227	2 233	2 363
Maaliskuu	2 048	1 908	2 059	2 043	1 804
Huhtikuu	2 412	2 475	2 104	2 268	1 803
Toukokuu	3 790	3 441	2 970	3 179	2 603
Kesäkuu	3 400	3 161	2 982	3 451	2 687
Heinäkuu	2 837	2 908	3 728	3 336	2 732
Elokuu	2 516	2 823	3 092	2 768	2 576
Syyskuu	2 303	2 412	2 293	2 184	2 167
Lokakuu	2 204	2 523	2 440	2 194	2 226
Marraskuu	2 235	2 046	2 365	2 194	2 163
Joulukuu	2 414	2 719	2 712	2 797	2 766

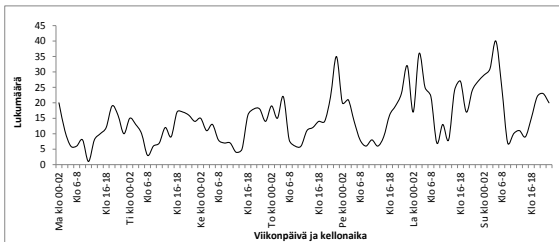
*Kiireelliset tehtävät = tulipalot, liikenneonnettomuus, vaarallisten aineiden onnettomuus, räjähdys tai räjähdysvaara, sortuma tai sortumavaara ja ihmisen pelastaminen.

KIIREELLISET TEHTÄVÄT* VUOSINA 2008—2012



*Kiireelliset tehtävät = tulipalot, liikenneonnettomuus, vaarallisten aineiden onnettomuus, räjähdys tai räjähdysvaara, sortuma tai sortumavaara ja ihmisen pelastaminen.

RAKENNUSPALOT, JOISSA PELASTUSLAITOS PELASTANUT IHMISIÄ VUOSINA 2008—2012



RAKENNUSPALOT RAKENNUSTYYPIN MUKAAN

	2008	2009	2010	2011	2012
Asuinrakennus	2 240	3 415	3 362	3 129	3 132
Pientalo	1 140	1 577	1 638	1 408	1 466
Rivitalo	204	393	335	321	338
Kerrostalo	896	1 446	1 389	1 400	1 328
Vapaa-ajan asuinrakennus	174	201	202	169	194
Liikerakennus	199	380	360	378	338
Toimistorakennus	63	74	87	90	120
Liikenteen rakennus	50	73	78	79	76
Hoitoalan rakennus	106	233	247	210	230
Kokoontumisrakennus	68	86	90	79	84
Opetusrakennus	60	119	108	109	104
Teollisuusrakennus	503	591	638	585	597
Varastorakennus	242	236	242	241	195
Palo- ja pelastustoimen rakennus	3	1	2	0	5
Maatalousrakennus	179	194	227	212	196
Muu rakennus	622	655	650	646	635
Saunarakennus	288	331	297	287	252
Yhteensä	4 509	6 258	6 293	5 927	5 906

RAKENNUSPALON AIHEUTTAJA

	2008	2009	2010	2011	2012
Ihmisen toiminta	2 222	3 323	3 003	2 903	2 870
Koneen tai laitteen vika	977	1 524	1 697	1 646	1 744
Luonnontapahtuma tai -ilmiö	108	123	203	252	120
Palovaarallinen aine	47	90	92	84	97
Eläin	13	27	31	42	33
Muu aiheuttaja	632	681	711	558	571
Aiheuttaja tuntematon	512	532	597	513	472

RAKENNUSPALON SYTTYMISSYY

	2008	2009	2010	2011	2012
Ruoanvalmistus	-	1 162	1 055	1 070	972
Tahallaan sytytetty palo	-	260	275	290	313
Avotuli	997	1 029	862	816	749
Lasten tulen käsittely	-	77	56	57	47
Tulityö	110	152	154	152	148
Tulitikku, muu tulentekoväline	458	276	172	180	138
Savuke tai muu tupakka-aine	253	308	268	220	240
Ilotulite, pyrotekniset tuotteet	30	43	19	23	6
Kynttilä, ulkotuli	71	98	116	98	119
Kone, laite tai prosessi	1 159	1 538	1 683	1 647	1 671
Sähkölaite	640	595	690	680	746
Kuuma esine tai tuhka, kipinä	251	231	222	222	314
Tulisija, hormi	674	879	898	719	792
Nokipalo	287	384	405	302	311
Hankauslämpö, itsesyttymä, räjähdys	95	133	119	114	136
Luonnon syy	96	98	189	232	100
Muu tunnettu syy	669	410	427	355	361
Syy tuntematon	570	560	603	518	498

RAKENNUSPALON TAHALLISUUS

	2008	2009	2010	2011	2012
Tahallinen	469	550	415	472	445
Huolimattomuus, varomattomuus	674	1 283	1 220	1 173	1 226
Vahinko	848	1 295	1 205	1 111	1 063
Ei tiedossa	231	195	163	146	137
Yhteensä	2 222	3 323	3 003	2 902	2 871

ALKUSAMMUTUKSEN KÄYTTÖ RAKENNUSPALOISSA

	2008	2009	2010	2011	2012
Käytettiin	1 693	2 135	2 128	2 078	2 004
Ei käytetty	2 301	3 568	3 587	3 400	3 431
Ei tietoa	517	596	618	515	471

ALKUSAMMUTUKSEN VAIKUTUS RAKENNUSPALOISSA

	2008	2009	2010	2011	2012
Sammutti palon	850	1 241	1 185	1 161	1 191
Rajoitti paloa	622	654	671	656	586
Ei vaikutusta	217	236	267	254	222
Sammutin ei toiminut	4	4	5	7	5

PALOVAROITTIMEN TOIMINTA ASUINRAKENNUSPALOISSA

	2008	2009	2010	2011	2012
Palovaroitin toimi	677	1 069	1 187	1 112	1 111
Palovaroitin ei toiminut	259	483	464	372	477
Palovaroittimen toiminnasta ei tietoa	509	571	464	457	417
Ei palovaroitinta	969	1 081	1 004	948	1 047

MAASTOPALOT

	2008	2009	2010	2011	2012
Metsäpalo	1 456	1 242	1 412	1 262	440
Muu maastopalo	1 784	1 599	1 688	1 609	631
Yhteensä	3 240	2 841	3 100	2 871	1 071

MAASTOPALON AIHEUTTAJA

	2008	2009	2010	2011	2012
Ihmisen toiminta	2 207	1 989	1 951	1 717	724
Luonnontapahtuma tai -ilmiö	155	216	428	405	99
Koneen tai laitteen vika	73	86	120	82	26
Eläin	21	18	24	20	3
Palovaarallinen aine	6	13	9	16	3
Muu aiheuttaja	123	139	180	182	71
Aiheuttaja tuntematon	655	380	387	390	145

MAASTOPALON SYTTYMISSYY

	2008	2009	2010	2011	2012
Avotuli	2 054	1 749	1 591	1 471	556
Lasten tulen käsittely	-	147	131	114	53
Nuotio, grilli	531	391	425	348	147
Roskien poltto	324	360	353	326	121
Tulitikku, muu tulentekoväline	581	340	202	240	72
Savuke tai muu tupakka-aine	354	287	268	267	79
Kulotus	213	164	169	147	61
Luonnon syy	136	145	383	324	59
Salama	97	75	328	279	34
Kone, laite tai prosessi	162	132	162	166	42
Sähkölaite	84	26	31	21	9
Kuuma esine tai tuhka, kipinä	121	123	127	136	54
Tulisija, hormi	13	14	12	21	4
Hankauslämpö, itsesyttymä, räjähdys	53	94	107	135	71
Tahallaan sytytetty palo	-	39	117	73	67
Muu tunnettu syy	95	151	198	152	60
Syy tuntematon	605	394	402	372	162

MAASTOPALON TAHALLISUUS

	2008	2009	2010	2011	2012
Tahallinen	433	368	319	278	177
Huolimattomuus, varomattomuus	873	822	794	755	269
Vahinko	507	506	555	449	179
Ei tiedossa	394	293	283	235	99
Yhteensä	2 207	1 989	1 951	1 717	724

LIIKENNEVÄLINEPALOT LIIKENNEVÄLINEEN MUKAAN

	2008	2009	2010	2011	2012
Tieliikenneväline	2 365	2 398	2 400	2 375	2 146
Maastoliikenneväline	-	-	-	-	42
Vesialus	39	34	40	38	38
Raideliikenneväline	10	9	13	11	13
Ilmailuväline	2	2	1	4	1
Muu ajoneuvo	25	25	43	33	36
Yhteensä	2 441	2 468	2 497	2 461	2 276

LIIKENNEVÄLINEPALON AIHEUTTAJA

	2008	2009	2010	2011	2012
Koneen tai laitteen vika	1 299	1 318	1 433	1 476	1 377
Ihmisen toiminta	546	563	439	426	435
Palovaarallinen aine	17	28	35	30	24
Luonnontapahtuma tai -ilmiö	5	6	7	7	1
Eläin	0	2	0	3	1
Muu aiheuttaja	130	147	153	121	82
Aiheuttaja tuntematon	444	404	430	401	364

LIIKENNEVÄLINEPALON TAHALLISUUS

	2008	2009	2010	2011	2012
Tahallinen	375	411	300	310	305
Huolimattomuus, varomattomuus	48	53	45	44	46
Vahinko	68	69	65	47	60
Ei tiedossa	55	30	29	25	24
Yhteensä	546	563	439	426	435

TIELIIKENNEAJONEUVOJEN TULIPALOT

	2008	2009	2010	2011	2012
Henkilöauto	1 456	1 513	1 470	1 398	1 367
Pakettiauto	165	163	176	159	146
Kuorma-auto, perävaunu	263	210	261	298	244
Moottorikäyttöinen työkone	112	109	129	148	66
Traktori	93	119	109	86	85
Linja-auto	76	77	56	68	64
Asuntoauto, asuntovaunu	51	42	48	56	29
Mopo	77	79	63	72	57
Mopoauto	-	-	-	-	17
Maastoajoneuvo	25	35	34	31	42
Muu perävaunu	18	17	20	22	13
Moottoripyörä	16	19	17	19	16
Muu tieliikenneajoneuvo	13	15	17	23	25

MUUN TULIPALON AIHEUTTAJA

	2008	2009	2010	2011	2012
Ihmisen toiminta	3 345	2 570	2 187	2 179	1 722
Koneen tai laitteen vika	476	321	322	321	308
Luonnontapahtuma tai -ilmiö	125	106	167	227	107
Palovaarallinen aine	34	15	26	25	17
Eläin	14	22	7	7	12
Muu aiheuttaja	293	280	324	308	201
Aiheuttaja tuntematon	382	334	298	318	242
Yhteensä	4 669	3 648	3 331	3 384	2 609

MUUN TULIPALON SYTTYMISSYY

	2008	2009	2010	2011	2012
Avotuli	2 786	1 916	1 253	1 273	809
Lasten tulen käsittely	-	125	65	89	69
Nuotio, grilli	413	204	206	183	116
Roskien poltto	187	250	241	214	173
Tulitikku, muu tulentekoväline	1 517	893	393	407	212
Savuke tai muu tupakka-aine	334	284	217	265	162
Ilotulite, pyrotekniset tuotteet	238	104	75	68	58
Tulisija, hormi	62	33	32	28	32
Nokipalo	18	4	4	2	0
Kone, laite tai prosessi	548	297	307	288	257
Sähkölaite	353	136	136	142	121
Kuuma esine tai tuhka, kipinä	160	111	132	109	96
Hankauslämpö, itsesyttymä, räjähdys	141	117	130	166	111
Luonnon syy	70	57	118	151	67
Tahallaan sytytetty palo	-	318	612	630	625
Muu tunnettu syy	337	404	384	356	269
Syy tuntematon	565	394	363	384	316

MUUN TULIPALON TAHALLISUUS

	2008	2009	2010	2011	2012
Tahallinen	1 904	1 515	1 218	1 260	1 027
Huolimattomuus, varomattomuus	606	434	419	408	297
Vahinko	378	291	288	252	197
Ei tiedossa	457	330	262	259	201
Yhteensä	3 345	2 570	2 187	2 179	1 722

LIIKENNEONNETTOMUUDET

	2008	2009	2010	2011	2012
Tieliikenne	13 047	12 896	13 095	12 794	13 646
Raideliikenne	163	144	126	121	144
Tasoristeys	69	56	36	26	77
Vesiliikenne	52	80	62	53	76
Ilmaliikenne	21	40	35	30	26
Muu liikenne	211	253	193	233	259
Yhteensä	13 494	13 413	13 511	13 257	14 163

ÖLJYVAHINGOT

	2008	2009	2010	2011	2012
Ylitäyttö	239	260	191	189	161
Säiliövuoto	144	117	77	97	90
Muu varastois- tai jakelu- laitteen vuoto	90	81	80	91	62
Säiliökuljetus	53	48	58	61	53
Tieliikenneajoneuvo	1 228	1 325	1 176	1 329	1 319
Raideliikenteen ajoneuvo	9	2	3	3	10
Vesialus	66	63	73	73	66
Muu liikenneajoneuvo	286	301	293	318	298
Muu kone tai laite	115	126	133	154	145
Jäteöljyn tai öljyjätteen käsittely	36	58	50	32	43
Tuntematon öljypäästö vesistö- ssä tai viemärissä	56	83	101	102	96
Muu syy tai vahinko	428	425	275	290	285
Yhteensä	2 750	2 889	2 510	2 739	2 628

VAARALLISTEN AINEIDEN ONNETTOMUUDEN TAPAHTUMAPAIKKA

	2008	2009	2010	2011	2012
Tuotantolaitos	45	56	55	51	59
Varasto, varastointialue	48	39	40	47	34
Katu, muu taajama-alue	46	50	58	52	75
Maantie	24	12	23	38	20
Myymäälä, polttoaineen jakelupiste	36	43	32	39	42
Julkinen rakennus	13	16	23	15	20
Majoitus-, ravitsemusrakennus	15	8	10	2	7
Asuinrakennus	10	14	16	25	16
Muu rakennus	12	16	17	19	10
Satama, vesialue	10	9	14	11	7
Ratapiha, rautatie	14	7	5	3	3
Muu paikka	20	23	28	24	26
Yhteensä	293	293	321	326	319

KULJETUSLUOKKA VAARALLISTEN AINEIDEN ONNETTOMUUKSISSA

	2008	2009	2010	2011	2012
Räjähteet	1	0	0	0	3
Kaasut	95	76	78	62	63
Palavat nesteet	116	93	99	115	118
Syttyvät kiinteät aineet	5	1	10	5	0
Hapettavat aineet, orgaaniset peroksidit	7	10	13	12	6
Myrkylliset ja tartuntavaaralliset aineet	12	12	3	10	9
Radioaktiiviset aineet	0	0	0	1	0
Syövyttävät aineet	53	49	46	55	51
Muut vaaralliset aineet ja esineet	14	5	8	12	3

VAHINGONTORJUNTATEHTÄVÄN* SYY

	2008	2009	2010	2011	2012
Luonnonilmiö	4 542	3 133	5 823	10 821	4 835
Tuuli, myrsky	2 133	1 615	2 678	9 317	2 920
Tulva, sadevesi	-	-	-	896	1 039
Lumi, jää	-	-	-	378	677
Pakkanen	-	-	-	77	124
Koneen tai laitteen vika, häiriö	797	857	1 434	1 119	1 110
Vesijohtoverkoston vika, häiriö	434	557	977	605	638
Ajoneuvon vika, häiriö	-	-	-	306	271
Ihmisen toiminta	596	655	607	773	689
Eläin	-	-	-	33	25
Muu syy	1 054	935	998	426	344
Yhteensä	6 989	5 580	8 862	13 172	7 025

* Sisältää vuosien 2008—2010 osalta luonnononnettomuudeksi kirjatut tehtävät.

AVUNANTOTEHTÄVÄN SYY

	2008	2009	2010	2011	2012
Ensihoidon avuntarve	-	-	-	1 918	2 213
Ihmisen toiminta	-	-	-	424	386
Koneen tai laitteen vika, häiriö	-	-	-	353	259
Ajoneuvon vika, häiriö	-	-	-	238	168
Vesijohtoverkoston vika, häiriö	-	-	-	36	17
Sähköverkoston vika, häiriö	-	-	-	18	5
Luonnonilmiö	-	-	-	187	167
Tuuli, myrsky	-	-	-	69	48
Tulva, sadevesi	-	-	-	34	62
Lumi, jää	-	-	-	67	36
Eläin	-	-	-	59	56
Muu syy	-	-	-	378	313

IHMISEN PELASTAMISTEHTÄVÄT

	2008	2009	2010	2011	2012
Vedestä	450	383	407	385	346
Loukusta, kuilusta, sortumasta, kaivosta	57	49	61	64	54
Muusta vaarallisesta paikasta tai tilanteesta	262	259	269	259	252
Paikasta tai tilanteesta, jossa ei välitöntä vaaraa	419	427	508	407	459
Maastosta	283	290	314	284	313
Hissistä	426	661	691	596	599
Muu pelastustehtävä	253	206	177	166	167

ELÄIMEN PELASTAMISTEHTÄVÄT

	2008	2009	2010	2011	2012
Vedestä	163	198	111	106	175
Loukusta, kuilusta, sortumasta, kaivosta	207	253	222	208	231
Muusta vaarallisesta paikasta tai tilanteesta	324	405	249	186	221
Paikasta tai tilanteesta, jossa ei välitöntä vaaraa	761	914	896	861	781
Maastosta	62	119	116	72	94
Hissistä	5	10	6	1	2
Muu pelastustehtävä	529	522	559	475	354

PALOILMOITTIMEN, -VAROITTIMEN TARKASTUS- JA VARMISTUSTEHTÄVÄT

	2008	2009	2010	2011	2012
Automaattisen paloilmoittimen tarkastus tai varmistus	20 056	19 374	22 306	21 382	20 076
Palovaroittimen tarkastus tai varmistus	1 833	2 171	2 988	2 380	2 625

AUTOMAATTISEN PALOILMOITUKSEN SYY

	2008	2009	2010	2011	2012
Huolimattomuus kiinteistön korjaus-, asennus- tai huoltotyössä	2 530	2 217	2 393	2 439	2 164
Pakokaasu	186	178	206	194	204
Tupakointi	327	306	275	285	198
Ruuan valmistus	3 042	2 970	3 147	3 378	3 510
Muu savu tai pöly	3 069	2 802	2 965	2 700	2 346
Korkea tilapäinen lämpötila	363	358	460	423	312
Tulipalo	205	206	208	259	80
Kosteus tai vesi	1 808	1 786	2 331	2 126	1 941
Ilmaisinvika paloilmoitin- tai sammutuslaitteistossa	611	649	684	612	616
Sprinklerilaitteiston vikaantuminen	983	952	1 151	1 058	1 080
Muu laitteiston vikaantuminen	408	462	502	464	478
Ylijännite	197	189	310	355	202
Isku ilmaisimeen	274	236	299	286	301
Erehdys tai väärä käyttö	596	605	726	651	719
Ilkivaltainen käyttö	447	479	446	441	462
Muu syy tai syy tuntematon	5 153	5 090	6 421	5 591	5 217

MUUT TARKASTUS- JA VARMISTUSTEHTÄVÄT

	2008	2009	2010	2011	2012
Savuhavainto	3 830	3 369	3 812	3 789	3 279
Öljyhavainto	539	564	553	545	462
Kaasuhavainto	121	150	164	133	147
Kemikaalihavainto	72	103	106	115	104
Häkävaroittimen tarkistustehtävä	-	-	-	-	35
Erehdys	471	470	529	502	475
Ilkivalta	159	143	156	144	106
Lento-onnettomuusvaara	116	86	128	90	81
Muu syy	3 062	3 029	3 437	3 505	3 218

5 ONNETTOMUUSVAHINGOT

KUOLLEET

	2008	2009	2010	2011	2012
Rakennuspalo	111	98	75	56	77
Maastopalo	0	1	1	0	0
Liikennevälinepalo	4	7	5	4	4
Muu tulipalo	3	3	1	4	4
Liikenneonnettomuus	323	270	286	277	244
Öljyvahinko	0	0	0	0	1
Vaarallisten aineiden onnettomuus	1	0	0	0	1
Luonnononnettomuus	0	0	0	-	-
Räjähdys, räjähdysvaara	1	0	2	0	0
Sortuma, sortumavaara	0	1	0	0	0
Paloilmoittimen, -varoittimen tarkastus tai varmistus	0	0	1	1	1
Muu tarkastus tai varmistus	5	8	9	3	4
Ihmisen pelastaminen	128	124	150	138	125
Eläimen pelastaminen	0	0	0	0	0
Vahingontorjunta	0	0	1	2	1
Avunanto	53	41	58	42	73
Virka-apu	56	59	47	48	51
Yhteensä	685	612	641	588	586

LOUKKAANTUNEET

	2008	2009	2010	2011	2012
Rakennuspalo	491	659	570	457	529
Maastopalo	4	4	6	10	6
Liikennevälinepalo	122	25	29	23	32
Muu tulipalo	44	10	13	15	13
Liikenneonnettomuus	9 612	8 878	8 032	8 078	10 100
Öljyvahinko	8	12	9	7	12
Vaarallisten aineiden onnettomuus	40	10	27	24	76
Luonnononnettomuus	2	4	46	-	-
Räjähdys, räjähdysvaara	3	10	11	10	16
Sortuma, sortumavaara	0	1	11	3	5
Paloilmoittimen, -varoittimen tarkastus tai varmistus	26	15	6	20	20
Muu tarkastus tai varmistus	68	35	41	49	40
Ihmisen pelastaminen	528	423	402	407	502
Eläimen pelastaminen	0	5	3	1	7
Vahingontorjunta	30	16	22	25	25
Avunanto	181	145	163	168	382
Virka-apu	39	32	62	56	100
Yhteensä	11 198	10 284	9 473	9 383	11 865

PALOKUOLEMAT

	2008	2009	2010	2011	2012
Palokuolleet	106	105	80	62	79
Tapaturmainen syttymissyy	95	90	74	50	71
Ei-tapaturmainen syttymissyy	11	15	6	12	8
Kuolleet miljoonaa asukasta kohti	20	20	15	11	15

PALOKUOLEMAT SUKUPUOLEN JA IÄN* MUKAAN

Ikä	2009		2010		2011		2012	
	M	N	M	N	M	N	M	N
Alle 7-vuotiaat	2	0	0	1	1	1	1	0
7-14	0	0	0	0	0	0	0	0
15-17	4	1	0	0	0	0	0	0
18-24	1	1	0	1	1	1	0	0
25-64	56	10	36	12	25	10	39	9
65-74	10	5	10	3	9	3	10	2
Yli 74-vuotiaat	9	3	4	7	6	4	9	4
Ei voida arvioida	2	0	3	3	1	0	4	1
Yhteensä	84	21	53	27	43	19	63	16

* Ikäluokitus muuttunut v. 2009 alkaen.

PALOKUOLEMAT RAKENNUSTYYPIN MUKAAN

	2008	2009	2010	2011	2012
Asuinrakennus	90	90	63	50	71
Pientalo	53	60	39	28	41
Rivitalo	9	11	6	3	8
Kerrostalo	28	19	18	19	22
Vapaa-ajan asuinrakennus	3	3	6	5	1
Hoitoalan rakennus	1	1	0	1	0
Muu rakennus	5	3	3	2	2

PALVAROITTIMEN TOIMINTA KUOLINPALOISSA (%)

	2008	2009	2010	2011	2012
Palvaroitin toimi	27	18	35	20	23
Palvaroitin ei toiminut	8	14	5	11	11
Palvaroittimen toiminnasta ei tietoa	19	41	24	42	17
Ei palvaroitinta	46	27	35	27	49

YHTEENLASKETUT PALON AIHEUTTAMAT OMAISUUSVAHINGOT* TULIPALOISSA

	2008	2009	2010	2011	2012
Kerrosala asuinrakennuspaloissa (m ²)	83 681	82 674	88 347	71 934	84 301
Rakennus- ja irtaimistovahinko rakennuspaloissa (milj. €)	188**	131	162	131	115
Rakennuspaloissa uhattuna ollut omaisuus (milj. €)	17 027**	2 927	6 800	2 970	5 417
Palanut maastoala (ha)	1 188	1 004	919	909	216
Palanut metsäala (ha)	830	576	519	589	86
Liikennevälinepalo (milj. €)	16	18	25	20	23
Muu tulipalo (milj. €)	19	7	6	6	7

KESKIMÄÄRÄISET PALON AIHEUTTAMAT OMAISUUSVAHINGOT* TULIPALOISSA

	2008	2009	2010	2011	2012
Palanut kerrosala asuinrakennuspaloissa (m ²)	36	23	25	22	25
Rakennus- ja irtaimistovahinko rakennuspaloissa (€)	41 886**	20 828	25 528	21 492	19 389
Palanut maastoala (ha)	0,37	0,35	0,30	0,32	0,21
Palanut metsäala (ha)	0,57	0,46	0,37	0,47	0,21
Liikennevälinepalo (€)	6 633	7 168	9 923	8 008	10 186
Muu tulipalo (€)	4 072	1 869	1 793	1 808	2 785

*Rakennuspalojen euromääräinen arvio perustuu Haahtela-hintaindeksiin käyttöön. (Haahtela-kehitys Oy).

**2008 jälkeen laskentatapa tarkentunut.

6 TOIMINTAVALMIUS

PALOKUNNAN KESKIMÄÄRÄINEN TOIMINTAVALMIUSAIKA (MINUUTTIA) VAHVUUDELLA 1+3 KIIREELLISISSÄ TEHTÄVISSÄ*

	2008	2009	2010	2011	2012
Riskialue I	6:25	5:59	5:58	5:55	6:01
Riskialue II	7:08	6:59	7:06	7:07	7:21
Riskialue III	9:27	9:00	9:19	9:18	9:28
Riskialue IV	14:18	14:14	14:34	14:34	14:04

TAVOITEAJASSA VAHVUUDELLA 1+3 SAAVUTETTUIEN KOHTEIDEN OSUUDET KIIREELLISISSÄ TEHTÄVISSÄ* (%)

	2008	2009	2010	2011	2012
Riskialue I (6 min.)	59	62	62	62	62
Riskialue II (10 min.)	87	88	87	87	86
Riskialue III (20 min.)	96	98	97	97	97
Riskialue IV (ei tavoiteaikaa)					

RESURSSIEN RIITTÄVYYS TILANTEEN ALUSSA*

	2008	2009	2010	2011	2012
Henkilöstö riittämätön	-	560	575	500	495
Kalusto riittämätön	-	137	147	132	127
Henkilöstö ja kalusto riittämätön	-	290	331	272	247
Resurssit riittävät	-	24 087	24 607	24 740	22 663
Resurssit ylimitoitettut	-	1 056	840	754	585

*Kiireelliset tehtävät = tulipalot, liikenneonnettomuus, vaarallisten aineiden onnettomuus, räjähdys tai räjähdysvaara, sortuma tai sortumavaara ja ihmisen pelastaminen.

PELASTUSTOIMINNAN HENKILÖVAHVUUS KOHTEESSA KESKIMÄÄRIN

	2008	2009	2010	2011	2012
Rakennuspalo	16	12	12	12	11
Maastopalo	10	8	8	8	6
Liikennevälinepalo	7	6	6	6	6
Muu tulipalo	7	6	5	5	6
Liikenneonnettomuus	7	6	6	6	6
Vaarallisten aineiden onnettomuus	8	8	8	8	7
Räjähdys, räjähdysvaara	11	9	11	10	10
Sortuma, sortumavaara	11	8	9	8	7
Ihmisen pelastaminen	7	6	5	5	6
Kaikki hälytystehtävät	6	5	5	5	5

