
PRONTO

pelastustoimen resurssi- ja onnettomuustilastojärjestelmä

www.pelastusopisto.fi/suomi/pronto

<https://prontonet.fi>

27.7.2012

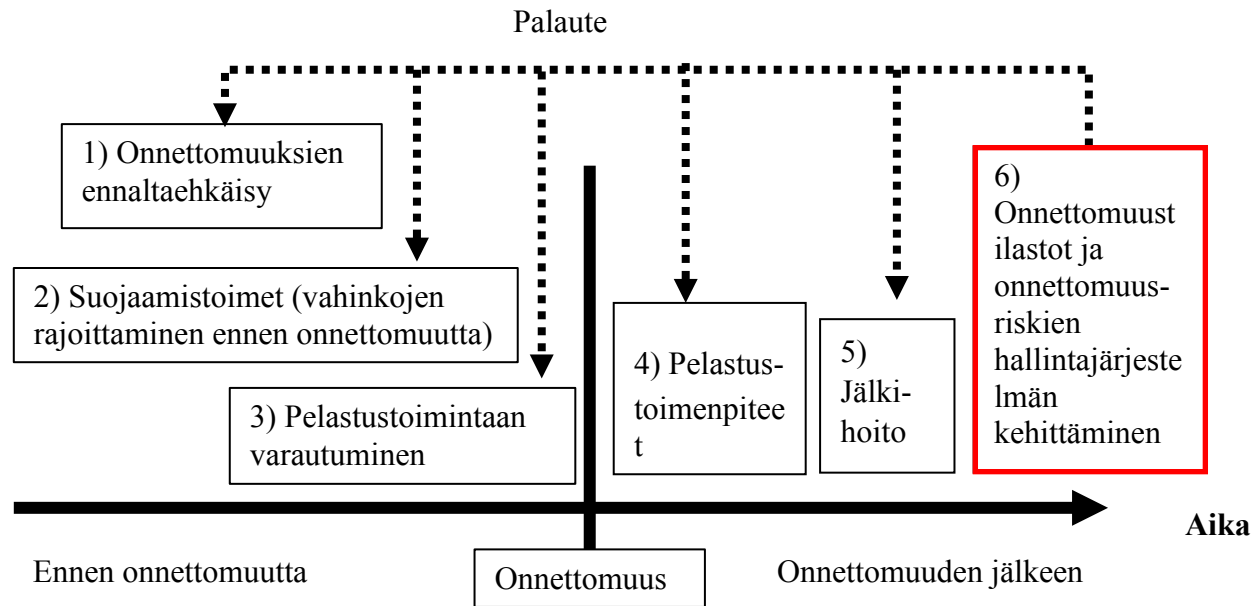
Johannes Ketola

Suunnittelija

Pelastusopisto

johannes.ketola@pelastusopisto.fi

Pelastustoimen tehtäväkenttä



Hakala, Kaukonen, Lerssi, Taitto (2005): Pelastuslaitoksen strateginen suunnittelu ja johtaminen.

Sisältö

- mikä PRONTO on?
- tärkeimpiä ominaisuuksia
- tietovirtojen kuvaus
- hyödyntäminen
- kehitys

PRONTO

- pelastustoimen resurssi- ja onnettomuustilastojärjestelmä
- SM:n järjestelmä pelastustoimen seuranta ja kehittämistä sekä onnettomuuden selvittämistä varten
- SM:n pelastusosaston turvallisuusverkkoyksikkö vastaa yleisestä ohjaamisesta ja kehittämisestä
- pelastuslaitokset vastaavat toimenpide- ja resurssirekistereiden aineistoista
- Pelastusopisto vastaa teknisestä ylläpidosta ja kehittämisestä

PRONTO sisältää


- Pelastuslaitosten
 - pelastus- ja avunantotehtävät
 - turvallisuusviestintätoimenpiteet
 - koostetietoja valvontatehtävistä
 - koostetietoja varautumisesta
 - koostetietoja resursseista
 - tietojenluovutusrekisteri
- Tähystyslennot
- Taustarekisterit

Tiedot toimenpiteistä

- Vuodesta 1996 lähtien
- onnettomuudet ja muut pelastus- ja avunantotehtävät (>1 400 000 kpl)
 - kohteen tiedot
 - onnettomuuden teknisiä yksityiskohtia
 - onnettomuuden tai tehtävien etenemisen kuvaus
 - käytetyt pelastus- ja torjuntatoimenpiteet, henkilöstövoimavarat, ajoneuvot ja muu kalusto
 - arvio pelastustoiminnan tuloksellisuudesta, onnettomuuden aiheuttamista vahingoista ja onnettomuuden syystä

Tiedot toimenpiteistä

- Vuodesta 2005 lähtien
- turvallisuusviestintätoimenpiteet (>88 000 kpl)
 - kohderyhmä
 - aihealue
 - toteuttamistapa

 prontonet.fi
versio 3.7

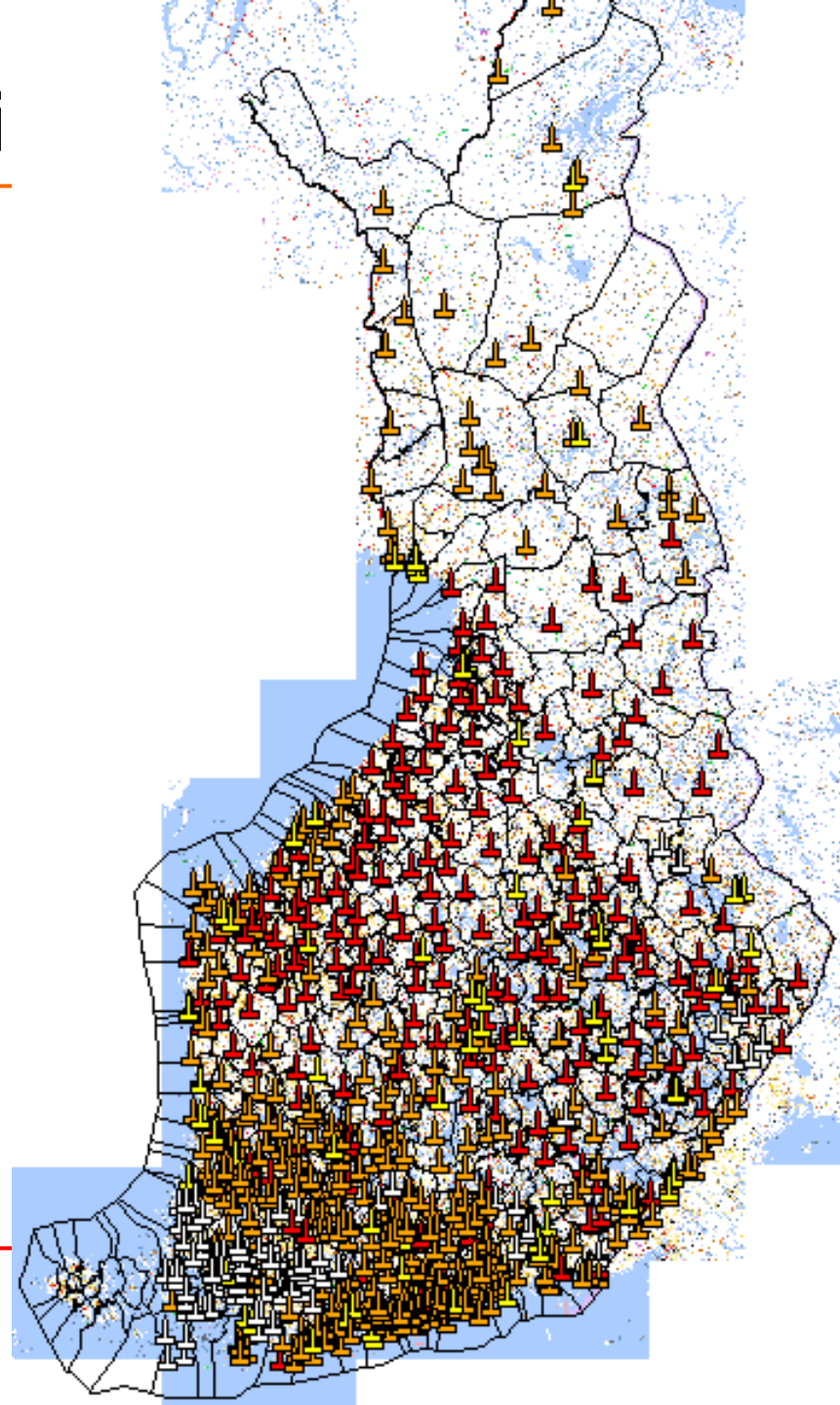
Turvallisuusviestintäselosteet - Koko maa				
Pelastustoimen				
Nro	Päivämääräalue		Tapahtumakunta	Asem
293	28.9.2012	Päijät-Häme	Lahti	Hollol
Päävalikko	296	29.8.2012	Päijät-Häme	Lahti
+ Tiedot	294	12.8.2012	Päijät-Häme	Lahti
+ Tilastot	476	24.7.2012	Keski-Uusimaa	Tuusula Asem
+ Hallinta	424	24.7.2012	Pohjois-Karjala	Liperi Liperi Viinijä
+ Ohjeet	219	24.7.2012	Oulu-Koillismaa	Kempele Kemp
+ Viestit	590	21.7.2012	Pirkanmaa	Orivesi Orivec
+ Yhteystiedot				
+ Muutoshistoria	589	21.7.2012	Pirkanmaa	Orivesi Orivec
Päävalikko	421	21.7.2012	Pohjois-Karjala	Kesälahti Kesäl
Omat käyttäjätiedot				
Dynaaminen koulutuskansio	419	21.7.2012	Pohjois-Karjala	Polvijärvi Polvijä
Alkusuivelle				
Sulje PRONTO	375	21.7.2012	Keski-Suomi	Uurainen Uurair

Koostetietoja

- valvontatehtävät
 - palotarkastukset
 - muu valvonta
 - poistumisturvallisuus selvitykset
- varautuminen
 - johtopaikat
 - henkilöstö-, rakennus- ja ajoneuvo varaukset
 - väestöhälyttimet
- alueen suunnitelmat

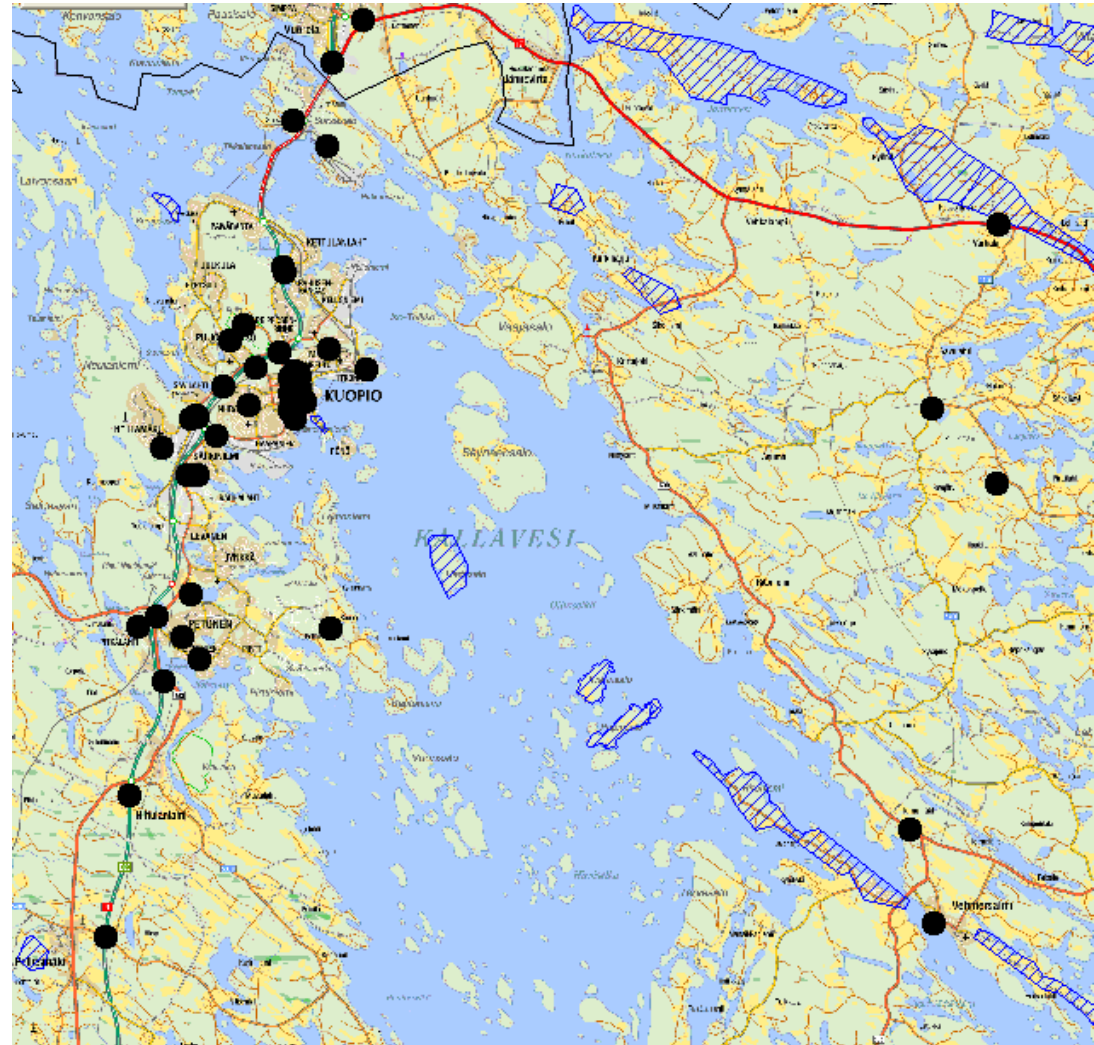
Resurssirekisteri

- resurssit
 - päällystöpäivystysalueet
 - henkilöstömäärät
 - talous
 - asemapaikat
 - ajoneuvot



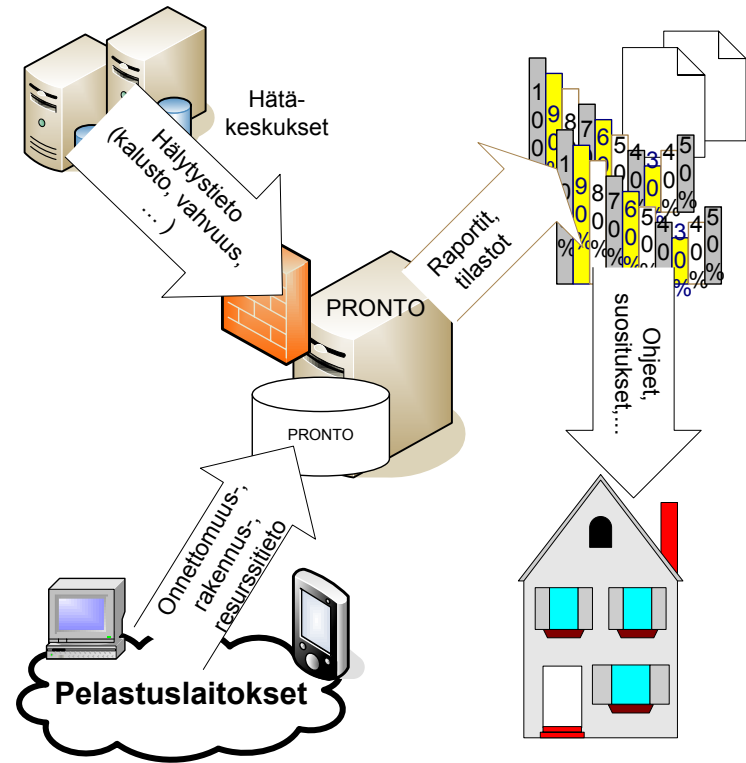
Tausta-aineistot

- riskialueet
- pohjavesialueet
- kuntien väkiluvut
- rakennusten arvotietoja
- maastotietokanta
 - rakennusten tietoja
 - teiden tietoja
 - vesistöjen tietoja
 - maastotietoja



Tietovirtojen kuvaus

- onnettomuuden lähtötiedot (hälytystiedot) Hätäkeskus-tietojärjestelmästä
- onnettomuus-/tehtäväkohtainen tieto pelastusviranomaiselta
- taustatieto
 - rakennuksen vahinkotieto Haahtela-indeksin avulla
 - Maastotietokannan tiedot



Rekisterin ainutlaatuisuus

- kansainvälisessä vertailussa ainutlaatuinen rekisteri
 - valtakunnallinen
 - kattava
 - helppokäyttöinen
 - ajantasainen
 - laadukas (kymmenien vuosien kokemus rekisteröinnistä)
 - hyödynnettävyys

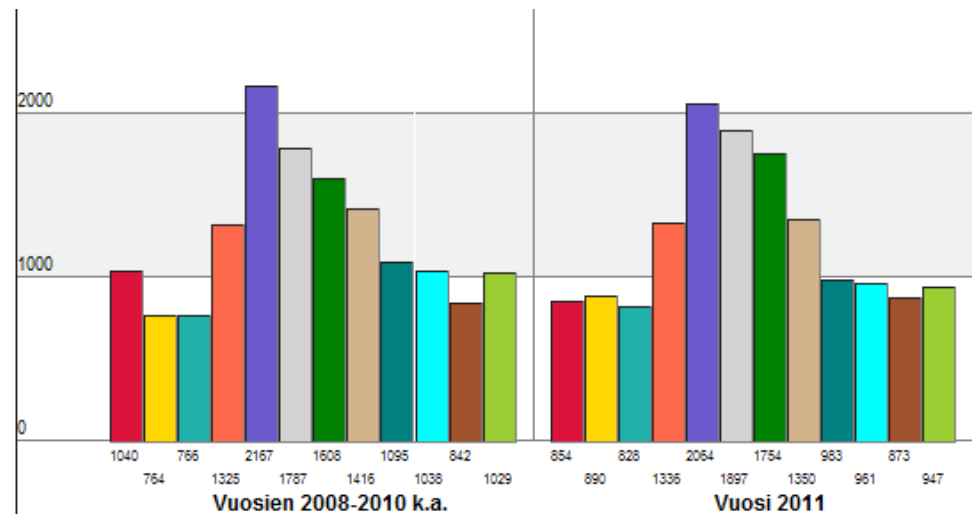
Sovellus

- Internet-sovellus
 - prontonet.fi
 - suomen- ja ruotsinkielisenä
 - suojattu yhteys
 - henkilökohtaiset tunnukset
- karttaikkuna

- 4400 käyttäjää
 - pelastusviranomaiset
 - sopimuspalo-kuntalaiset
 - muut viranomaiset
 - SM, PV, YM,...
 - tutkijat
 - VTT, TTY, TY, TTL...

Tietojen hyödyntäminen

- tilastot
 - online-tilastot (julkinen)
 - vakiotilastot
 - omavalintaiset tilastot
 - taulukot, listaukset
 - listaus mistä tahansa sisällöstä
- pelastustehtävät kartalla
- tietojen luovutustyökalu



Pelastusopiston tilastotuotanto

- PRONTO:n online-tilastot
- pelastustoimen vuositilastot
- Suomen tilastollinen vuosikirja
- www.nordstat.net
- CTIF-tilasto
- EU:n metsäpalotilasto
- World Fire Statistics Centre (tulipaloista aiheutuneet kulut)
- yksittäiset pyynnöt

Kehitystyö

- Pelastusopisto johtaa kehitystyötä
 - päättävänä elimenä järjestelmäryhmä
 - edustus
 - pelastuslaitokset
 - Sm pelastusosasto
 - AVI
 - Hätäkeskuslaitos
 - Pelastusopisto
 - Tieto Oyj
- Tavoitteena uudistaa järjestelmä sisältämään kaikki pelastuslaitoksen tietovarannot n. vuonna 2016 (VARANTO)



VARANTO - pääpiirteet

- keskitetty tietovaranto ja siihen liittyvä sovellusalusta
- varantoon liittyvät järjestelmäpalvelut
 - onnettomuustiedot, palontutkinta
 - palotarkastukset
 - resurssien hallinta
 - seuranta, tilastot
 - kansalaisliittymä
- tietovarannon ja järjestelmäpalvelujen tietomalli
- hallintamalli ja organisointi

